

RENNES CONSO

DEPUIS 8 ANS, TOUS LES MOIS, 130 000 EXEMPLAIRES SUR LE PAYS RENNAIS

Une enquête exclusive de RENNES CONSO

Guerre des prix en grandes surfaces

UNE AUBAINE POUR LES RENNAIS ?

Baïsse de prix par ici, assurance d'être le moins cher par là (publicité comparative à l'appui), etc. : ces derniers mois, les enseignes d'hypers et de supers sont rentrées dans une véritable guerre des prix. L'explication : la consommation stagne et les affaires sont moroses ! Voilà donc les enseignes contraintes d'être plus agressives que jamais pour appâter le chaland. Résultat : en grandes surfaces, les prix sont plutôt sages. C'est en tous les cas, le résultat de l'étude de RENNES CONSO. De mai 2012 à mai 2013, notre panier-type, composé de 110 produits comparables, a même baissé de 0,3 %. Pas de quoi s'enthousiasmer certes, mais le résultat est là et bien là. Peut-être à revers des idées reçues de nombreux consommateurs, persuadés que les prix ne peuvent qu'augmenter d'une année sur l'autre !

Rennes, l'une des villes les moins chères de France

Les consommateurs qui sont adeptes des grandes marques (Coca-Cola, Carte Noire, Nesquik, etc.) auront, eux, davantage pro-



fité de la guerre des prix entre enseignes. Le prix de ces marques a en effet baissé de 2 %. Normal ! C'est sur ces produits que les enseignes se livrent bataille et forgent leur image-prix. Conséquence : les prix baissent. Là encore, c'est une réalité. Un exemple : la tablette de chocolat Lindt 70 % de cacao coûte 15 % moins cher en 2013 qu'en 2012 (découvrez les autres baisses significatives en page 2). A l'inverse, quelques produits ont vu leur prix s'envoler,

hausse des cours oblige. C'est le cas des articles à base de matière grasse d'origine végétale : huiles (+ 5 % en moyenne sur Rennes) et margarine (+ 10 %). Reste que ces hausses sont moins nombreuses que les baisses... Ce qui permet à Rennes de se placer parmi les villes les moins chères de France, selon les résultats inédits d'une étude menée pour RENNES CONSO. A découvrir en page 4.

Olivier Dauvers



Hyundai
i20

3,2L **84g**
en cycle urbain de CO₂ par litre

www.hyundai.fr

5 ANS
TRIPLE
GARANTIE

kilométrage illimité

À découvrir chez votre
concessionnaire HYUNDAI :

Hyundai Rennes
groupe GCA

Bd des alliés, Cesson-Sévigné
02 23 45 61 11



CET ÉTÉ, OBJECTIF FORME & SANTÉ !

2 MOIS D'ÉTÉ OFFERTS !
avec le **PASS FORM**
L'abonnement sans engagement de durée

Le 36 boulevard
L'adresse de la Forme

www.le36boulevard.com



2013/2012 : QUELLES EXPLICATIONS À L'ÉVOLUTION DES PRIX ?

Si le panier de RENNES CONSO est plutôt à la baisse sur un an, certains produits ont vu leur prix progresser, d'autres reculer. Pourquoi ? Dans quelles proportions ? RENNES CONSO décrypte 5 phénomènes, exemples à l'appui.

1 - La guerre des prix



-16%



-10%

Dans la guerre des prix que se livrent les enseignes, certains produits sont plus particulièrement concernés. D'abord parce qu'ils sont **présents dans tous les magasins, ce qui les rend comparables** ! Ensuite, parce qu'ils sont très connus et appréciés des consommateurs, ce qui rend leur prix très "visible" aux yeux des clients. Conséquence, le tarif de certains produits a fortement reculé en un an. Les Viennois de Nestlé étaient affichés en moyenne sur Rennes il y a un an 1,32 €. Les voici désormais à 1,10 €. Même situation avec le camembert Président : 1,55 € en mai 2012, 1,39 € douze mois plus tard. Aucun doute sur ces produits : les clients sont les grands gagnants de la guerre des prix !

2 - Le recul des cours

Le prix de certains produits alimentaires est directement influencé par les cours mondiaux. C'est le cas du café. Dans un sachet ou un bocal de Carte Noire ou de Nescafé par exemple, il n'y a, en effet, que du café ! Leurs prix suivent logiquement les cotations des matières premières. Mais pas forcément dans les mêmes proportions. En 2012, par exemple, le café a perdu environ 35% de sa valeur sur le marché de Londres. En rayon, les baisses sont plus modestes (mais toujours bonnes à prendre néanmoins !). Exemple avec Nescafé dont le prix a fondu de 6% en un an : de 5,96 à 5,62 €. Cela dit, en 2011, le même bocal de 200 g ne coûtait que... 5,21 € !



-6%

3 - La hausse



+6%



SUPER U

Sarah Bernhardt

au mois de juin

À GAGNER tous les mercredis

1 CADDY

d'une valeur de 80€

*Voir modalités en magasin.

www.superu-rennesud.com

7, Boulevard de l'Yser 35200 Rennes

Quartier Sarah Bernhardt - Métro Clémenceau



des cours

A l'inverse du café, quelques matières premières ont vu leur cours progresser l'an dernier. Conséquence : une hausse de prix en rayon. C'est par exemple le cas de l'huile d'olive dont le cours s'est envolé. En juin 2012, la tonne se négociait à 2 800 dollars. Neuf mois plus tard, elle dépassait les 4 000 dollars. A côté de cette flambée, la hausse du prix de Puget (6 %) en apparaîtrait presque étonnamment douce... Situation similaire pour les céréales. Conséquence : une hausse des coûts de production dans les élevages. Selon les produits, porc et volailles ont ainsi progressé de 4 à 12 % en rayon (6 % pour le produit vedette, le poulet de Loué).



+6%

+16%



4 - Un changement de fiscalité

Au 1^{er} janvier, la fiscalité a changé sur la bière. Dans le cadre de la loi sur le financement de la Sécurité Sociale, le gouvernement a en effet augmenté les "droits d'accises" : une taxe qui est acquittée par les brasseurs, au prorata de leur production. La taxation était jusqu'à l'an dernier fixée à 2,75 € par hectolitre (100 litres) et par degré. Elle est désormais de 7,20 € par hectolitre et par degré. Soit une multiplication par 2,5 !

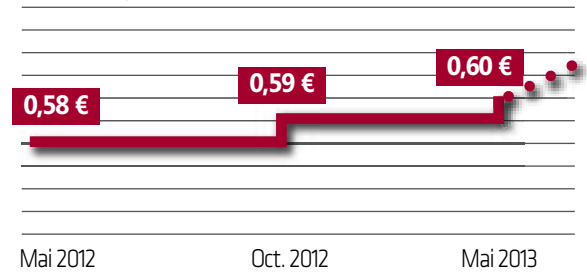
En rayon, les bières devaient - théoriquement - augmenter de 23 centimes par litre. Soit, pour un pack de 6 bouteilles de 25 cl, un surcoût de 35 centimes. Pour les produits fortement bataillés entre enseignes (comme ce pack de Heineken), la répercussion a finalement été plus faible : + 27 centimes en moyenne sur Rennes. A l'inverse, sur les produits moins bagarrés, la répercussion a été totale. Voire même un peu généreuse... C'est le cas de cette bouteille 1664 dont le prix a flambé : + 16 %.

+8%



5 - Un rapport de force entre paysans et commerçants

Prix de la brique de lait standard à Rennes



C'est l'un des produits symbole du bras de fer entre paysans et commerçants : la brique de lait standard. Ces derniers mois, les distributeurs ont accepté une modeste hausse. Mais, dans les prochaines semaines, elle devrait être plus conséquente : + 3 centimes.

Achat CASH

de tout vos objets*



Le vrai prix de l'achat cash !

VENDEZ ACHETEZ TROQUEZ



NOUVEAU
Achat d'or

OFFRE n°1
2 DVD achetés
=
1 DVD offert*

* le produit offert est le moins cher des 3 valable jusqu'au 30 juin 2013

OFFRE n°2
- 10 %
sur tout
le magasin*

* à partir de 10 euros d'achat sauf articles soldés ou remisés valable jusqu'au 30 juin 2013

8 rue du Chasseur-Huit (Parking Super U Sarah Bernhardt) • 35200 Rennes • Tél. 02 99 510 144

www.zegoodcash.fr • E-mail : zegoodcash@orange.fr

Horaires d'ouvertures : lundi 14 h 00 - 19 h 00 • mardi à samedi 10 h 00 - 19 h 00



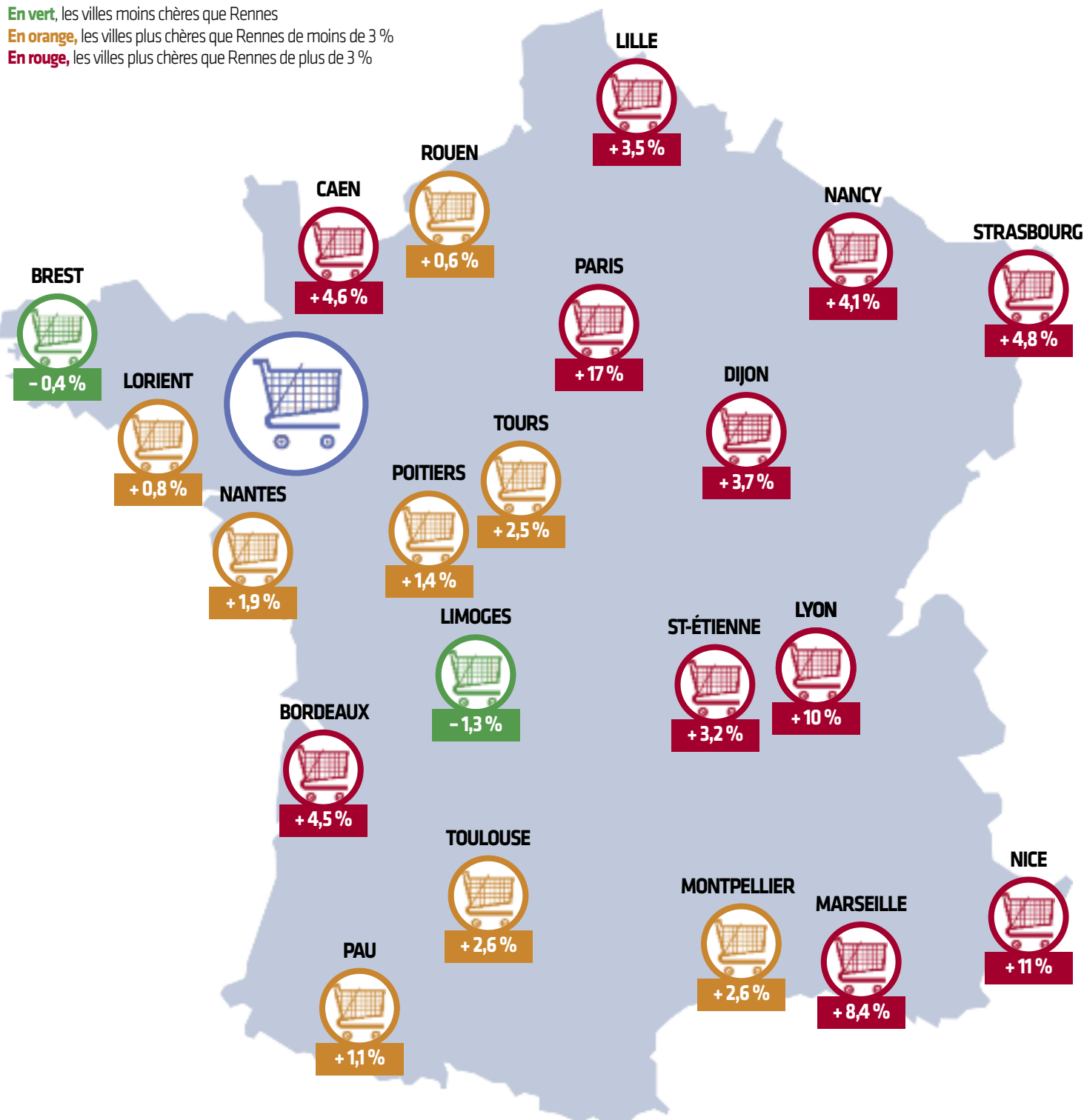
RENNES EST L'UNE DES VILLES LES MOINS CHÈRES DE FRANCE

CHAQUE VILLE EST COMPARÉE À RENNES. EN %, L'ÉCART DE PRIX AVEC RENNES

En vert, les villes moins chères que Rennes

En orange, les villes plus chères que Rennes de moins de 3 %

En rouge, les villes plus chères que Rennes de plus de 3 %



C'est un classement exclusif que propose ici RENNES CONSO : le classement des villes françaises suivant le niveau de cherté des produits alimentaires vendus dans les drives des enseignes d'hypers et supermarchés (prix qui correspondent pour toutes les enseignes aux tarifs pratiqués en magasins). Au total, **9,6 millions de prix ont été comparés** par la société spécialisée A3 Distrib. Et le résultat est sans

appel : Rennes figure parmi les villes les moins chères de France. Sur les grandes agglomérations retenues pour l'étude, seules Brest et Limoges sont plus compétitives. **Rennes devance même sa grande rivale Nantes !** Sans doute l'effet d'une concurrence plus vivace à Rennes. Peut-être aussi la conséquence d'une certaine forme de transparence des prix que RENNES CONSO a contribué à instaurer depuis bientôt 9 ans...

Dans tous les cas, les Rennais font réellement des économies pour leurs courses alimentaires. Ramené aux dépenses annuelles d'une famille de 4 personnes, **1 % d'écart représente 50 € économisés**. Autant dire qu'à l'autre bout de la France, à Nice, il vous en coûterait plus de 500 € supplémentaires par an pour remplir placards et réfrigérateur !

Le bon sens a de l'avenir

Crédit conso confort

4% TAEG*
(Conseils de votre banquier inclus).

Un accompagnement personnalisé dans le financement de vos projets d'aménagement.

36 mensualités de 159,26 €. TAEG fixe de 4% garanti jusqu'au 06/04/13, soit un montant total dû de 5 733,36** €

Un crédit vous engage et doit être remboursé. Vérifiez vos capacités de remboursement avant de vous engager.

Crédit conso = Crédit à la consommation. * Taux annuel effectif global. ** Pour un prêt «confort» de 5 480 €, d'une durée de 36 mois. Taux annuel débiteur fixe de 0,128 %. Montant total dû de 5 733,36 € dont intérêts de 253,36 €, pas de frais de dossier, hors assurance facultative. Le coût standard de l'assurance est de 2,10 €/mois, et s'ajoute à l'échéance de remboursement du crédit, si vous l'avez souscrite. Sous réserve d'étude et d'acceptation définitive de votre dossier par votre Caisse Régionale, prêteur. Vous disposez d'un délai légal de rétractation. Les contrats d'assurance décès-invalidité sont assurés par CNP ASSURANCES - CNP IAM, S.A. Siège social : 4, place Reclé-Dastry, 75716 Paris Cedex 15, et PRÉVICA, Entreprise régie par le Code des assurances. S.A au capital entièrement libéré de 175 874 805 €, Siège social : 50-54, rue de la Profession, 75015 Paris, 004 828 123 802. Les événements garantis et conditions sont indiqués au contrat. Le coût de l'assurance peut varier en fonction de votre situation personnelle. Renseignez-vous sur le coût applicable dans votre Caisse Régionale. Conditions en vigueur au 06/04/2013. Prêteur : Caisse Régionale de Crédit Agricole Mutual d'Ille-et-Vilaine, société coopérative à capital variable, établissement de crédit, société de courtage d'assurances dont le siège social se situe 5, rue Louis Braille à SAINT-JACQUES DE LA LANDE - 775 570 647 RCS REMES. Société de courtage d'assurance, immatriculée au Registre des Intermédiaires en Assurance sous le n° 87 823 857.

ca-illeetvilaîne.fr

monsieur meuble

DÉSTOCKAGE

Prix spécial déstockage

profitez-en !



Route du Meuble - ZA Conforland

MELESSE - LA CHAPELLE DES FGTZ

LES TESTS DE RENNES CONSO

BAISSE DE PRIX DE GÉANT : INFO OU INTOX ?

Depuis plusieurs mois, l'hyper Géant Casino de Saint-Grégoire affirme avoir baissé ses prix. Info ou intox ? RENNES CONSO a comparé les prix de milliers d'articles et livre son verdict. Oui, Géant Casino a notoirement baissé ses prix. Mais l'hyper reste encore plus cher que son principal concurrent, Leclerc St-Grégoire.

Des années durant, sur la foi des relevés mensuels de RENNES CONSO, Géant Casino Saint-Grégoire a été l'un des magasins les plus chers de Rennes. Et, manifestement, les clients s'en étaient aperçus, au point de désertifier l'hyper. En 4 ans, Géant Saint-Grégoire a ainsi perdu 300 000 "passages-caisses" (le nombre de clients qui achètent dans le magasin). Seule solution : baisser les prix et le faire-savoir !

Côté faire-savoir, Géant n'a pas lésiné. Panneaux, affiches, chariots comparatifs, rien ne manque. Mais qu'en est-il de la baisse de prix ? Info ou intox ? Réponse : Géant Casino a réellement revu ses tarifs. Et ce, dans une proportion jamais vue sur Rennes dans un laps de temps aussi court. En février, les étiquettes des grandes marques ont littéralement valsé : - 5 % sur les 3 920 articles comparés par RENNES CONSO. En mars et avril, la baisse a encore continué : - 2 %. Résultat : 7 % économisés pour les clients. Sur certains produits, c'est parfois bien davantage... Les fans de bonbons Menthe Claire n'ont pas dû en revenir : - 25 %. Les amateurs de glaces Magnum, eux, économisent 22 %. Sans doute certains auront-ils eu la douloureuse impression de s'être fait avoir durant de longues années...

Autre illustration de la baisse des prix : le classement de l'hyper dans le Hit-Parade de RENNES CONSO. Longtemps abonné aux dernières places, Géant Casino désormais dans la première moitié du classement. Une véritable révolution !

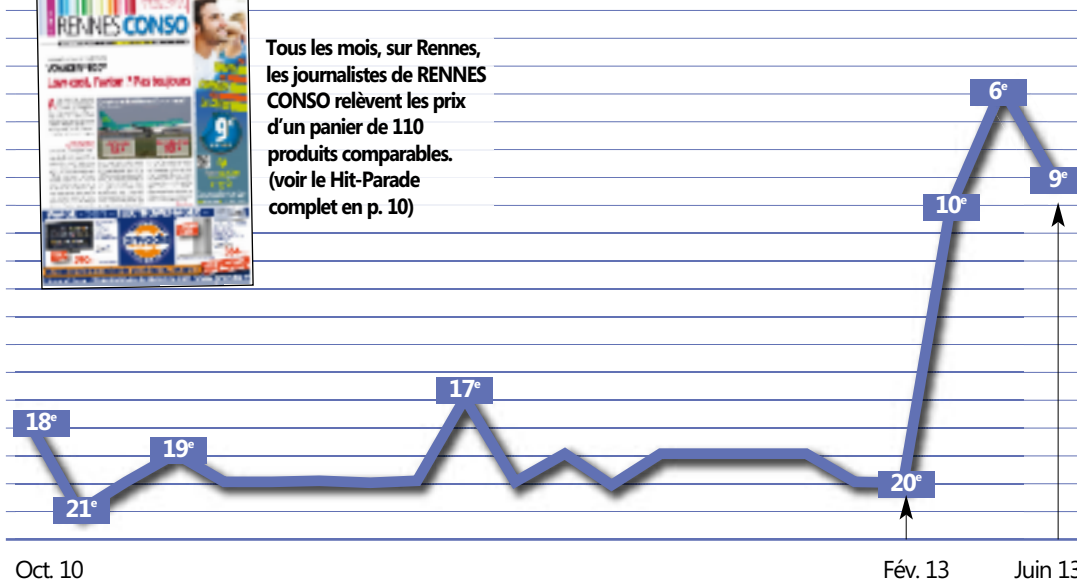
Olivier Dauvers



LE CLASSEMENT (PRIX) DE GÉANT CASINO DANS LE HIT-PARADE DE RENNES CONSO



Tous les mois, sur Rennes, les journalistes de RENNES CONSO relèvent les prix d'un panier de 110 produits comparables. (voir le Hit-Parade complet en p. 10)



GÉANT EST-IL VRAIMENT MOINS CHER QUE LECLERC À SAINT-GRÉGOIRE ?

Géant Casino a incontestablement baissé ses prix. **L'hyper est-il pour autant devenu moins cher que son principal concurrent, Leclerc Saint-Grégoire ?** Pour Géant, aucun doute, c'est... OUI ! En guise de démonstration, l'hyper a même établi un chariot comparateur, bien en vue à l'entrée du magasin. Sur les "13 produits du quotidien" présentés ici, aucun doute, Géant était, le jour du relevé, moins cher que Leclerc. C'est la règle de la publicité comparative : les résultats

présentés sont nécessairement les bons. La seule question est de savoir s'ils sont représentatifs... Pas sûr ! Dans les 13 produits du quotidien en effet, une bouteille de pastis, des canettes de bière, deux flacons de lessive, etc.

A l'inverse, selon RENNES CONSO, si Géant Casino est certes nettement mieux placé qu'il y a quelques mois, l'écart avec Leclerc Saint-Grégoire demeure. Encore quelques pourcents à combler quand même...





stockerreul.com

Vous déménagez ?

Vous avez besoin de place ? (marchandises, meubles...)

Un service sur-mesure

Box individuel

Location à la journée,
à la semaine, au mois

Pièces de 1 à 50 m²

Une sécurité absolue

Système de contrôle d'accès

Centre sous vidéosurveillance

Détection incendie



Nouveau service ! Location de véhicules

Votre box pour tout ranger, pour tout stocker !



stockerreul.com : le spécialiste du self-stockage pour particuliers et professionnels. A deux pas de la rocade de Rennes, dans la zone de la Route de Lorient, stockerreul.com offre la plus grande des souplesses avec toutes tailles de box, de 1 à 50 m² ! Et ce, avec la garantie du prix le plus bas. Autre souplesse, la durée de location : d'une journée à plusieurs mois ! Idéal pour organiser au mieux un déménagement, des travaux, ou pour stocker des meubles ou des marchandises. Le tout avec une sécurité absolue. Simplement car la sécurité de vos biens est notre priorité.



stockerreul.com

**ZONE
ROUTE DE LORIENT**

12 quai Robinot St Cyr RENNES 02 99 29 20 00



PRODUITS DE BEAUTÉ QUE VAUT LA GARANTIE CARREFOUR ?

Carrefour revendique d'être l'enseigne la moins chère sur 200 produits de grandes marques au rayon Beauté. RENNES CONSO a pris Carrefour au mot et est allé vérifier et vous livre ici les résultats de son enquête exclusive...



Carrefour applique ici au rayon beauté une mécanique déjà éprouvée sur d'autres produits : l'enseigne a sélectionné 200 produits de grandes marques sur lesquels elle garantit être la moins chère et s'engage à rembourser deux fois la différence au client qui l'aurait prise en défaut. Evidemment, Carrefour a pris ses précautions sur ces 200 produits... Ce qui ne signifie pas, concrètement, que l'enseigne est imparable sur l'ensemble du rayon !

Dans la guerre des prix à laquelle se livrent les enseignes, les comparateurs sont devenus une arme de neutralisation redoutable. Avec sa « Garantie Prix le plus bas », Carrefour a créé son comparateur « maison » pour défier ses concurrents (en particulier Leclerc...) et, surtout, regagner la confiance des ménages. D'abord lancé sur les produits de grandes marques alimentaires, puis décliné sur les carburants, la papeterie à la rentrée ou les jouets à Noël, Carrefour s'est récemment attaqué aux produits de beauté. Un rayon sur lequel l'enseigne affirme être la moins chère sur 200 produits de marques à l'échelle nationale. Et notamment 5,8 % moins chère que... Leclerc. D'où l'idée de vérifier la réalité de la situation à Rennes.

Sur un panier de 50 articles choisis dans la liste de Carrefour, force est de constater que l'enseigne tient sa promesse ! Selon l'enquête réalisée par RENNES CONSO fin mai, les prix pratiqués en magasin sont systématiquement en dessous de la moyenne des hypers et supers rennais. Avec parfois des écarts significatifs. Par exemple, le lait démaquillant hydratant Diadermine est 23 % moins cher que le prix moyen constaté par RENNES CONSO et celui du shampooing Pomme-Olivier signé Le Petit Marseillais affiche un écart de près de 19 %. Pas anodin pour le porte-monnaie !

Au global, sur l'ensemble de notre panier, Carrefour affiche un indice prix de 91... quand Leclerc arrive en deuxième position à plus de 2 %. Intermarché, de son côté, est bon dernier à un niveau surprenant : 17 % plus cher !

En revanche, **si Carrefour est effectivement l'enseigne la plus compétitive, l'écart prétendu avec Leclerc est exagéré.**

A Rennes en effet, la différence n'est pas de 5,8 % comme Carrefour le clame dans sa publicité télévisée mais de seu-

lement... 2,4 %. Exagéré, donc, mais déjà bon à prendre pour grappiller quelques euros sur son ticket de caisse.

Claire Berche

DES ÉCARTS PLUS OU MOINS IMPORTANTS MAIS BIEN RÉELS

(Différence constatée chez Carrefour par rapport au prix moyen à Rennes)



-24 %

Diadermine
Lait démaquillant
hydratant 200 ml



-19 %

Le Petit Marseillais
Shampooing
cheveux normaux
pomme-olivier 250 ml



-10 %

Ushuaia
Gel douche coco
250 ml



-8 %

Nivea
Crème anti-rides
Q10 Plus jour 50 ml

LE CLASSEMENT PRIX SUR LE PANIER DE RENNES CONSO

Indice 100 = moyenne des enseignes (sur 50 produits issus de la liste Carrefour, le 27 mai)



91,0



93,2



101,8



102,6



107,7

EMPLS D'ARRIVAGES EXEMPLES D'ARRIVAGES
ARRIVAGE
 de la référence en décoration moderne et de qualité
 Bacs et blocs de rangements, miroirs...





14€⁹⁹
 PRIX MAX PLUS

Prix public constaté : 16€
Miroir. Acier galvanisé, esprit Zinc.
 Structure poncée MDF. 51 * 53 cm

NOUVEAUTÉS AU FIL DES SEMAINES
 Coussins, meubles et accessoires pour chambres d'enfants, rangements et paniers, décoration en fer martelé...

ARRIVAGE D'ARTICLES DE **PUERICULTURE**
 DE GRANDES MARQUES
 (Courant juin)



QUANTITÉS LIMITÉES

INSCRIVEZ-VOUS À LA NEWSLETTER
 sur **www.maxplus.fr**

DESTOCKAGE **LOTS DE MARQUES**
ARRIVAGES PERMANENTS

EXCLUSIVITÉ

2A des Logettes
 1 rue du Coeuril
 35135 Chantepie
 9h30 - 19h du lundi au samedi

Route de Lorient
 58-171 rue du Manoir de Sévigné
 35132 Vezin le Coquet
 9h30 - 19h du lundi au samedi

Netto **+ = -**
LE SUPERMARCHÉ HARD DISCOUNT

OUVERTURE NON-STOP
 Du Lundi au Samedi
 de 9h à 19h30



La fraîcheur toute l'année



Le seul Netto sur RENNES
 Square Sarah Bernhardt
02 99 50 84 69
 LIGNE 3, arrêt Champs Mancoaux

Prix ultra-compressés sur les Marques !

Lave-vaisselle tt intégrable
BRANDT 13couv. 47db A+
 ref VH1200J



Garantie 3 ans*

PGC ~~529€ TTC~~ **394€ TTC**
 Eco taxe incluse

Ensemble Ampli + 5 enceintes
 + 1 caisson de grave **ONKYO**
 580W - tuner FM - port USB
 ref HTS4505N



Garantie 2 ans

PGC ~~599 TTC~~ **435€ TTC** Frais taxe incluse

Plancha 8 pers.
TEFAL
 2100W - Ultra pratique et facile à nettoyer



Garantie 1 an

ref CB5534

PGC ~~79€ TTC~~ **68€ TTC**
 Eco taxe incluse

*pièces / main d'oeuvre et déplacement sur le gros électroménager

**ALLEZ COMPARER...
 VOUS REVIENDREZ !!!**

privadis
 cuisines

IMAGE • SON

privadis
 le privilège des prix

ELECTROMENAGER

CESSON-SÉVIGNÉ
 ZI SUD-EST - 31 A Rue des Landelles
 Tel : 02 99 26 96 54 cesson@privadis.fr

LA CHAPELLE DES FOUGETZ
 Lieu dit la Brosse
 (Route du Meuble, derrière la station Total)
 Tel : 02 99 66 42 05 lcdf@privadis.fr

www.privadis.fr

Votre cuisine aménagée, sans compromis.

HYPERS / SUPERS
LE HIT-PARADE
1^{er}
Le moins cher sur le panier de RENNES CONSO*
ÉCARTS DE PRIX par rapport à Leclerc Vern sur Seiche

 2	Leclerc Cleunay Centre Commercial Leclerc	+ 1,0 %	 12	Super U Maurepas Centre Commercial Gros Chêne	+ 8,4 %
 3	Leclerc Saint Grégoire Centre Commercial Leclerc	+ 1,9 %	 13	Intermarché Chantepie Place des Marelles	+ 8,7 %
 4	Carrefour Cesson Centre Commercial La Rigourdière	+ 4,5 %	 14	Carref. Market Bg L'Evesque Bourg-Lévesque	+ 8,8 %
 5	Carrefour Alma Centre Commercial Alma	+ 4,6 %	 15	Cora Pacé Centre Commercial Rive Ouest	+ 9,1 %
 6	Super U Sarah Bernhardt Bvd de l'Yser	+ 6,0 %	 16	Carrefour Market Poterie La Poterie	+ 9,2 %
 7	Super U St Jacques Rue de Nantes	+ 6,1 %	 17	Carrefour Market St Jacques Rte de Redon	+ 9,4 %
 8	Intermarché Italie Centre Commercial Italie	+ 7,0 %	 18	Super U Fougères Rue de Fougères	+ 9,5 %
 9	Géant Casino St Grégoire Centre Commercial G. Quartier	+ 7,4 %	 19	Carrefour Market Villejean Centre Commercial Kennedy	+ 9,8 %
 10	Intermarché Le Gast Rue Alexandre Lefas	+ 7,8 %	 20	Carrefour Market 3 Soleils Centre Commercial 3 Soleils	+ 10,6 %
 11	Intermarché Longchamps Centre Commercial Longchamps	+ 8,1 %	 21	Monoprix Colombia Centre Commercial Colombia	+ 22,6 %

COMMENT NOUS FAISONS ?

* Le panier de RENNES CONSO est composé de 110 produits représentatifs de la consommation d'une famille : 100 références de très grandes marques (Danette, Nutella, Coca-Cola, etc.) et 10 produits basiques. Seuls les journalistes de RENNES CONSO ont connaissance de la liste de produits. Relevés effectués le 6/05.

Distancé le mois dernier par les deux autres Leclerc, l'hyper de Vern-sur-Seiche se rattrape ce mois-ci ! Il s'impose facilement devant Cleunay de 1 % et Saint-Grégoire de 1,9 %. Des écarts rares entre les Leclerc, donc surprenants.

Autre mouvement significatif : les deux Carrefour de Cesson et d'Alma remontent dans le classement et se repositionnent comme les premiers challengers de Leclerc. Le mois dernier, ils avaient perdu ce rang, devancés par deux Super U, deux Intermarché et Géant Casino. D'un mois sur l'autre, les deux

Carrefour ont amélioré leur position de 2 %. En revanche, guère d'amélioration pour les Carrefour Market. Les 5 magasins visités tous les mois par RENNES CONSO sont tous dans la seconde moitié du classement. Reste que les écarts sont faibles. De la 11^e position (Intermarché Longchamps) à la 19^e (Carrefour Market Villejean), il n'y a que 1,7 % d'écart. Autant dire que l'effort à fournir n'est pas colossal pour remonter singulièrement dans le classement !

Olivier Dauvers

Les News de **boulangier**



Rennes **Centre** - place Hoche
C.Cial. La Visitation

électroménager

micro-informatique

image & son

vie nomade

Un large choix de produits **pour tous** !

Chez Boulanger, vous avez la garantie d'avoir le meilleur choix. Nous nous engageons à vous proposer la plus grande diversité de marques, de modèles et d'accessoires afin de satisfaire toutes vos attentes.



365€⁴¹
avec 200€ d'appointement



Tablette multimédia
APPLE iPad 2
16 Go wifi blanc

- Écran tactile 9,7" pouces
- Capacité de stockage 16 Go
- Système d'exploitation iOS 4



149€
avec 200€ d'appointement

essentiel

Tablette multimédia
ESSENTIEL B SmartTAB 800P
16 Go Rose Polaire

- Écran tactile 9 pouces
- Capacité de stockage 16 Go
- Système d'exploitation Android 4.0 Ice Cream Sandwich



299€
avec 200€ d'appointement

dyson

Aspirateur sans sac
DYSON DC29 Allergy

- Puissance max. 1400 watts
- Dépression : 30 kpa
- Débit d'air : 66 dm³/s

Qu'il s'agisse de produits de grandes marques ou ceux conçus par Boulanger et signés Essentiel b, vous bénéficiez des mêmes avantages clients (usages, fonctionnalités, accessoires). Pour mieux choisir, nous mettons à votre disposition des notices réalisées à 100% par nos soins et enlèvement tournées vers l'usage. Pour le gros électroménager à marque Essentiel b profitez d'une garantie de 3 ans incluse pièces, MO, déplacement et main. 2 ans pour les autres marques.



149€⁹⁹
avec 200€ d'appointement

essentiel

Aspirateur sans sac
ESSENTIEL B EAS 2004 Cyclonic

- Puissance max. 1000 watts
- Dépression : 28 kpa
- Débit d'air : 40 dm³/s



999€
avec 200€ d'appointement

Miele

Lave linge hublot
MIELE W3164

- La + : Longlife et miniservos
- Performance : 7 kg / 1400tr/min
- Classe énergétique A++



499€
avec 200€ d'appointement

essentiel

Lave linge hublot
ESSENTIEL B PG ELF 8140

- La + : Lavan d'effluents
- Performance : 6 kg / 1400tr/min
- Classe énergétique A++

Vivons la Happy-Technologie!

boulangier

www.boulangier.fr

RENNES CENTRE Centre Commercial La Visitation, place Hoche

Ouvert du lundi au samedi de 10h00 à 20h00

Vous souhaitez contacter un magasin ou le service livraison ? **N° Indigo 0 825 850 850**

8.13 © TTC | MN



DÉCRYPTAGE

LES COULISSES DE LA CONSO



Inflation opportuniste

Les amateurs l'auront sans doute remarqué : Baileys a changé de bouteille. Une (objective) amélioration esthétique. Le nouveau flacon est plus fin, plus élancé, bref, plus élégant. Mais il est aussi surtout plus... cher, alors que le produit est toujours le même. La preuve dans ce supermarché rennais : 1,30 € supplémentaire, soit 9 % de hausse. Une inflation plus opportuniste que justifiée.

Comparaison n'est pas raison

Comme d'autres avant, Intermarché est parti en guerre commerciale, comparaisons de prix à l'appui. Il y a quelques jours sur les écrans : un spot de publicité qui démarre sur les châluteurs d'Intermarché et s'achève sur une com-



paraison de prix sur le lieu noir, ici avec Carrefour Market. Evidemment, il n'y a pas photo sur les prix : 7,90 €/kg chez Intermarché, 9,78 €/kg chez Carrefour Market. Mais, comme souvent, il faut lire les « petites lignes » qui défilent bien trop rapidement... Les prix chez Carrefour Market ont été relevés du 6 au 13 avril, les prix chez Intermarché valables à compter du 24 avril. Ce qui représente une quinzaine de jours d'écart alors que, sur les produits de la mer, les prix peuvent varier quotidiennement, et dans des proportions importantes !!! Autant dire que la comparaison était biaisée dès le départ. Voire... malhonnête.



Carrefour *market*



Rendez-vous FRAÎCHEUR

avec
votre Carte
Carrefour



3 POUR 2

LE PRIX DE
2 achetés*

*Le montant des 3 est remboursé sur votre Compte Fidélité.

*L'abus est dangereux pour la santé, à consommer avec modération.

Vendredi 31 mai et Samedi 1^{er} juin

au rayon PAIN, VIENNOISERIE
& PÂTISSERIE TRADITIONNEL
& INDUSTRIEL

Vendredi 7 et Samedi 8 juin

au rayon
APÉRITIFS, ANISÉS
& WHISKIES⁽¹⁾

Vendredi 14 et Samedi 15 juin

au rayon
BOUCHERIE & VOLAILLE

Vendredi 21 et Samedi 22 juin

au rayon
MARÉE & SALAISONS
MARITIMES

Offre valable dans vos magasins Carrefour *market* de :

Rennes La Poterie - Rennes 3 Soleils - Rennes Bourg L'Evêque - Rennes Villejean

Les prix bas, la confiance en plus

A SAISIR D'URGENCE

Lot de 15 - NUTELLA - 15 Pots (g) 400g

37€22
Payez en 4x

nutella

CHOC!

cdiscout.com

2,48 €
le pot de 400g

PRIX MOYEN à RENNES : **2,26 €**
Le moins cher : **2,18 €**
(Intermarché Longchamps)

Pas si discount...

A coup de publicités accrocheuses et de rabais en apparence mirifiques, Cdiscount est devenu le plus important site marchand français. Devant Amazon, c'est dire ! Pour autant, Cdiscount n'est pas toujours à la hauteur, loin s'en faut. Exemple ici avec cette offre de 15 pots de Nutella. A saisir d'urgence, clame Cdiscount ! A ignorer, répond RENNES CONSO démonstration à l'appui. Faites votre calcul : 37,22 € pour 15 pots : 2,48 € le pot. Nul besoin donc de se précipiter. Le même pot est en effet facile à trouver à moins de 2,20 € à l'unité dans les hypers et supers de Rennes.

Les petites combines de Liquid'stock

Le nom de ce site flaire la bonne affaire : Liquid'Stock. Mais les pratiques sont trop souvent à la limite de la légalité. A commencer par la non disponibilité des produits mis en exergue dans le mail publicitaire. Quelques secondes à peine après avoir été proposé par mail, ce lot de 100 piles à 24,90 € était déjà épuisé. Etonnant !

Liquid'stock

Lot de 100 piles alcalines - Piles

FLASH 24,90 € ACHETER

Lot de 100 piles alcalines - Piles

EPUISE

Liquid'stock

Lessive Ariel qualité professionnelle

45.00 €
1 75,000 l
soit -75 %

ACHETER

Autre pratique : l'exagération de la remise annoncée. Ici, ce baril d'Ariel est proposé à 45€, soit 75% de rabais par rapport au prix Amazon. Vérification faite, Amazon propose bien le même produit, mais à 129€ (et non à 178€). L'offre de Liquid'Stock est certes toujours plus avantageuse que celle d'Amazon mais pas dans les proportions vantées.

Cartridge World

Le **SPÉCIALISTE** de la recharge de cartouches d'encre

RÉALISEZ JUSQU'À 60% D'ÉCONOMIE

ET PROFITEZ D'UNE REMISE SUPPLÉMENTAIRE SUR PRÉSENTATION DE CE BON :

Exemple toner/laser rechargé : 3 cartouches TN2120 (Brother)

Exemple jet d'encre rechargé : 1 jeu complet pour imprimante Canon® (PG525BK, CL525BK, C, M, Y)

= -25,00 € TTC

soit la 3^{ème} cartouche à moitié prix

UNE COULEUR GRATUITE

CARTRIDGE WORLD À RENNES, C'EST 3 ADRESSES !

Pôle entreprises
16 passage Irégor
02 95 40 88 34

21 rue d'Antrain
ouvert 8h-17h
Métro St Anne
02 95 63 17 08

16 rue Tronjolly
ouvert 8h-17h
Métro Ch. de Gaulle
République
02 23 49 16 53

Cartridge World > Cartouche rechargée > Planète préservée

Exemples D'ARRIVAGES cette semaine...

Fin de série PEINTURE de MARQUE*

- Glacis, 125 ml : **1€50** (soit 12*00 le litre)
- À l'ancienne, 125 ml : **1€99** (soit 15*92 le litre)
- Malte ou satinée, 2,5 L + 20% : **18€50** (soit 7*40 le litre)

Surstock du fournisseur CONFECTION FEMME DE MARQUE* -50%*

sur le prix étiqueté !
*Composition et coloris divers.
**Déduction faite par escompte de caisse

À Chantepie :

Suite à liquidation judiciaire

ARRIVAGE MASSIF ÉLECTROMÉNAGER DE MARQUES

Fin de série PAPERIE de MARQUE

- Sac cadeau, 38*11 cm : à partir de **1€20**
- Cahier microperforé, 22,4*29,7 cm : **2€20**
- Stickers : à partir de **2€95**
- Bloc dessin, 20*20 cm : **3€95**

Surstock du fournisseur PRODUITS D'HYGIÈNE

- Déodorant homme, 150 ml : **1€50** (soit 10€00 le litre)
- Baume apaisant, après-rasage, 100 ml : **1€99** (soit 19€90 le litre)
- Bandes pour épilation, les 40 : **3€50**

Surstock du fournisseur MERCERIE DE MARQUE*

- Bobine de fil métallisé noire : **1€99**
- Échevettes, la boîte de 6 : **2€50**

BLVO courte CAFÉ*

- Grand choix de capsules 10*5 g : **1€99** (soit 39*60 le kg)
- *Pour votre santé, évitez de grignoter entre les repas.

NOZ

RENNES - 10 rue de St Mala RENNES - 50 rue du Manoir de Sévigné CHANTEPIE - ZA des Logettes

repar'stores

réparation et modernisation de volets roulants

**Intervention
dans les 48H !**

- Réparation de volets roulants toutes marques
- Forfaits à partir de 70 €
- Dépannage, motorisation, installation
- Devis gratuit



www.reparstores.com

Contact : 06 60 97 48 19 - renaud.batard@reparstores.com



PENSEZ-Y
À L'APPROCHE
DES EXAMENS



Alain CHAMPROUX

Praticien REIKI - Energéticien

Qu'est-ce que le REIKI ?

Une méthode simple et efficace de soins énergétiques, de bien-être, de santé, de relaxation, transmise par l'imposition des mains sur certains points du corps, en accord avec le patient.

Le REIKI détend les muscles, soulage la douleur, accélère la guérison, réduit l'anxiété, augmente le sentiment de bien-être, nous emplit de joie, de gratitude et de paix intérieure.

Le REIKI ne remplace pas un traitement médical, mais le renforce toutefois. Il est complémentaire à toute autre forme de thérapie. Il s'avère être un merveilleux moyen pour se libérer du stress quotidien et retrouver ainsi ses pleines capacités.



Consultations sur rendez-vous

02 99 45 39 51

19, rue Duhamel -35000 RENNES

EXCLUSIF !

Recevez par mail et en avant-première le prix des carburants dans les stations rennaises. Service gratuit. Inscription par mail :

rennesconso@wanadoo.fr

Géant St Grégoire

SP 95	1,545
SP 98	1,575
Gasoil	1,308

Leclerc Cleunay

SP 95-E10	1,493
SP 98	1,563
Gasoil	1,309

Super U St Jacques

SP 95	1,538
SP 98	1,563
Gasoil	1,304

Total Access St Jacques

SP 95-E10	1,499
SP 98	1,573
Gasoil	1,305

Carrefour Mk St Jacques

SP 95	1,529
SP 98	1,568
Gasoil	1,320

Exclusif

L'Observatoire
INFLATION



Évolution / 1 mois

Évolution / un an



GAZOLE

0,0%

-4,9%



SP 95

-0,4%

-3,4%



SP 98

0,0%

-1,4%



GPL

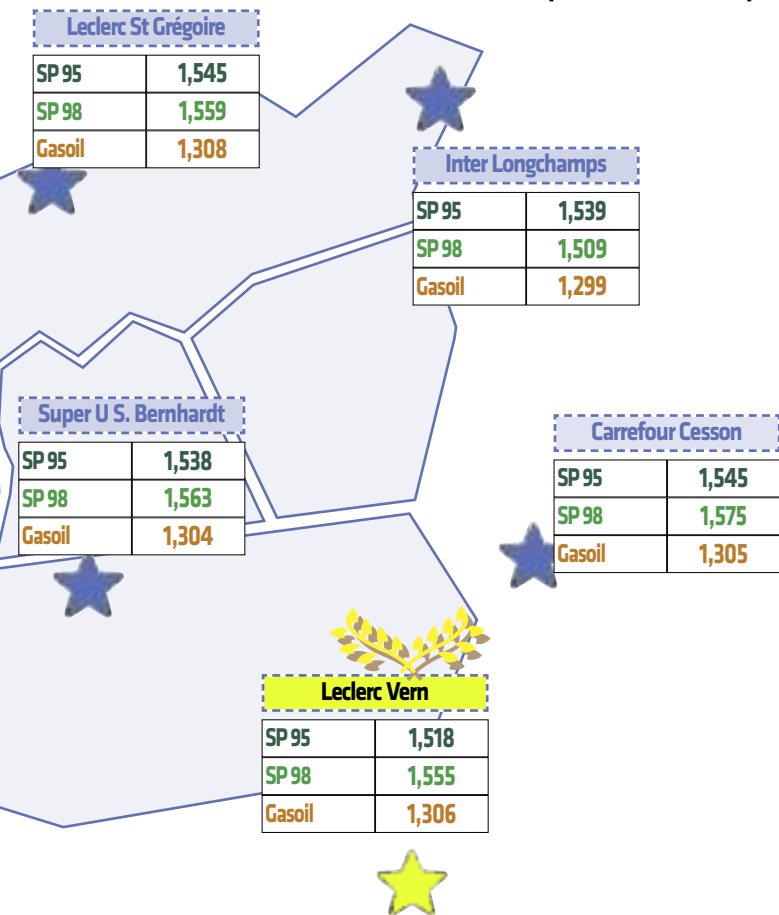
-2,0%

-2,4%



LES 10 STATIONS LES MOINS CHÈRES

[Prix relevés le 28 mai 2013]



LE PRIX DU GPL

Les stations les moins chères

Prix/litre

CARREFOUR CESSON	🌿🌿	0,819 €
GÉANT ST GRÉGOIRE	🌿🌿	0,819 €
LECLERC ST GRÉGOIRE	🌿🌿	0,819 €
CORA PACÉ	🌿🌿	0,819 €
LECLERC CLEUNAY	🌿🌿	0,819 €
ELF ALMA	🌿🌿	0,819 €
TOTAL ACCESS GAYEULLES		0,839 €
TOTAL ACCESS VERN		0,834 €
AVIA LA POTERIE, VERN, RTE BRUZ		0,870 €
TOTAL BEAUREGARD, RTE LORIENT		0,890 €

Prix relevés le 28 mai

OPÉRATION DISQUES VINYLES

à partir du 1^{er} juin

+ de 2000
vinyles

55 RUE DU MANOIR DE SERVIGNÉ
ZI RTE DE LORIENT - RENNES
02 99 14 51 85

LA TROCANTE
DÉPÔT DU CASH !

Neuf, occasion et entretien Depuis 1987

Faites confiance à un pro !

ENTRETIEN AUTO
**DES PRIX
DES SERVICES !**
Prêt de véhicule gratuit

Véhicules neufs et véhicules d'occasion
à partir de **2500 €**

avec GARANTIE et factures détaillées de remise en état fournies

www.betton-automobiles.fr
BETTONFORDAUTOMOBILES
Rte du Mt St Michel BETTON 02 99 55 77 07

L'UNIVERS DES JARDINS SERVICES

Tonte, débroussaillage,
Nettoyage, entretien massifs,
Taille arbuste, fruitiers et haies.

*Acceptation des CESH pré-financés
*Crédit d'impôts
*Taux de TVA réduit : 7 %
*Prestations bénéficiant d'une réduction d'impôt de 50%
*Tous travaux réalisés en espèces

L'UNIVERS DES JARDINS SERVICES
ZA de Bellevue - 8 rue Louis Blériot
35235 THORIGNE-FOUILLARD
Tél. 02 99 68 36 31 Port. 06 82 37 03 40

Mazda5
UN MONospace VRAIMENT GÉNÉREUX
AVANTAGE CLIENT 5000 €⁽¹⁾

7 places
Portes intelligemment

+ GARANTIE 5 ANS⁽²⁾
KILOMÉTRAGE ILLIMITÉ

Laurent Neveu vous accueille chez
Legrand Bretagne Automobiles
46, rue de la Rigourdière - Cesson Sévigné - 02 99 35 33 47 - www.mazda-legrand.fr

Trampolines

S'amuser et se dépenser en toute sécurité



199 €



MT 240
Diam. 240 cm

329 €



MT 365
Diam. 365 cm

429 €



MT 420
Diam. 420 cm

Garantie Zans

EN EXCLUSIVITÉ CHEZ DECATHLON

2 magasins sur l'agglomération rennaise



DECATHLON CHANTEPIE
ZA des Loges
35135 CHANTEPIE
02 99 41 08 08
Rocade Sud, sortie 4



DECATHLON BETTON
Village Olyane ZAC Pluvignon
35830 BETTON
02 23 27 41 41
Rocade Nord, sortie 15