

Les dossiers

GRANDE CONSO



COLOGNE / DÜSSELDORF

**10 magasins/concepts/enseignes
à découvrir**

[MAI 2014]

Reportage : Jean-Philippe GALLET
dans le cadre d'un voyage organisé par l'IFLS

éditions
DAUVERS

REWE TO GO

Cologne

Les dossiers
GRANDE CONSO

éditions
DAUVERS

Le concept...

Il s'agit de la première initiative de "convenience store" d'une enseigne allemande d'envergure. Implanté dans des zones de flux, comme ici la gare de Cologne, Rewe To Go associe dépannage de produits alimentaires courants et vente de solutions repas à emporter.

Pourquoi a-t-il retenu notre attention...

> Parce qu'un distributeur alimentaire se positionne sur le marché du "Brötchen" (petit-déjeuner pris sur le pouce) cher aux consommateurs allemands, jusque-là trusté par des enseignes comme Mc Donald's ou Starbucks.

> Pour l'attractivité du point de vente, son ouverture sur l'extérieur, sa vitrine "snacking" alléchante, ses couleurs, son éclairage...



REWE TO GO

>>> photos pages suivantes

REWE TO GO

Les dossiers
GRANDE CONSO

éditions
DAUVERS



Une façon élégante de présenter
l'offre fruits et légumes.

REWE TO GO

Les dossiers
GRANDE CONSO

éditions
DAUVERS

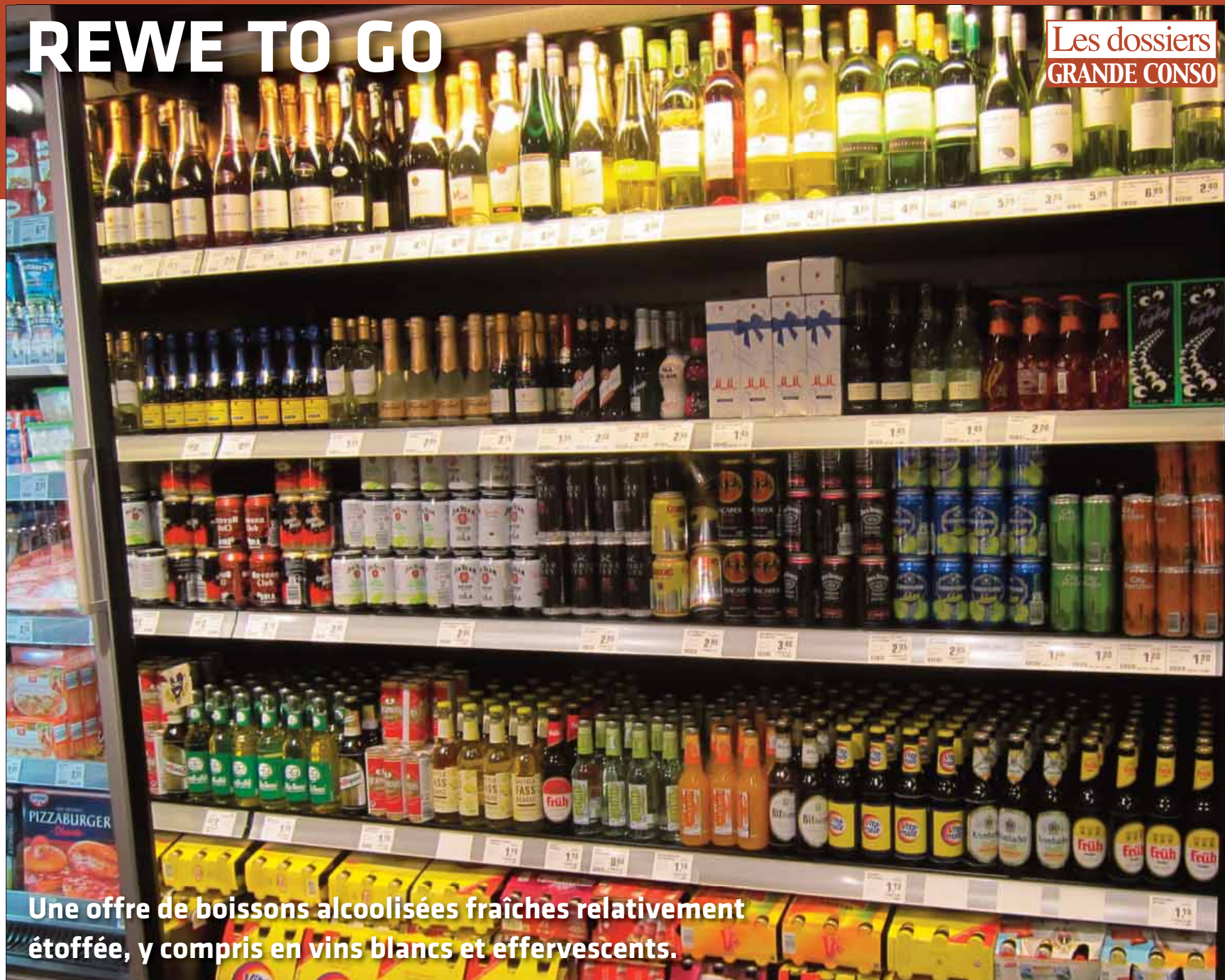
Selbstbedienung, frische Salatbar 100g -.99



REWE TO GO

Les dossiers
GRANDE CONSO

éditions
DAUVERS



Une offre de boissons alcoolisées fraîches relativement étoffée, y compris en vins blancs et effervescents.

REWE TO GO

Les dossiers
GRANDE CONSO

éditions
DAUVERS



VIENT DE PARAÎTRE

Pour toujours avoir les chiffres clés du secteur et des enseignes sous la main

l’Affiche et le Book
STORE CHART
FRANCE
édition 2014



Indispensable pour tout connaître de la distribution alimentaire

- Une Affiche au format "spécial bureau" (100 x 160 cm) pour visualiser et comprendre toute la distribution alimentaire d'un seul coup d'oeil.
- Un Book au format pratique (15 x 21 cm) avec tous les compléments chiffrés indispensables pour approfondir ses connaissances. **Idéal pour votre force de vente.** A emporter partout grâce à son format pratique.

Tarifs HT 2014

- Affiche..... 150 €
- Lot de 6 Books..... 240 €
- Pack (Affiche + Books).. 310 €

Disponible sur

www.olivierdauvers.fr /rubrique Shop
ou par mail florence.taillefer@editionsdauvers.fr

LE SHOP
GRANDE CONSO
La boutique en ligne des Editions Dauvers



éditions
DAUVERS

L'éditeur-expert
Grande Conso

REWE MARKT

Cologne

Les dossiers
GRANDE CONSO

éditions
DAUVERS

Le concept...

Rewe Markt est l'enseigne de supermarché du distributeur allemand. D'une surface de 2 300 m², le magasin visité a été rénové il y a un an et demi, avec notamment un vrai parti pris au niveau du frais, tant au niveau de l'offre, que de l'exécution en rayon.

Pourquoi a-t-il retenu notre attention...

- > Pour le soin apporté au rayon fruits et légumes à l'entrée de la surface de vente.
- > Pour les mobiliers spécifiques utilisés dans nombre de rayons.



REWE MARKT

>>> photos pages suivantes

REWE MARKT

Les dossiers
GRANDE CONSO

éditions
DAUVERS



Un soin particulier est apporté à la présentation des fruits et légumes (caisses et paniers en osier, éclairage...).

REWE MARKT

Les dossiers
GRANDE CONSO

éditions
DAUVERS



Les légumes les plus fragiles sont implantés dans un meuble réfrigéré, équipé d'un brumisateur.

REWE MARKT

Les dossiers
GRANDE CONSO

éditions
DAUVERS



Une animation originale : mise en avant d'un vin blanc de type sangaya pour accompagner les asperges.

REWE MARKT

Les dossiers
GRANDE CONSO

éditions
DAUVERS



Tous les rayons trad sont conçus sur le même principe avec un élément arrondi venant rompre la linéarité de la vitrine et la présentation de l'offre. Par ailleurs, de nombreux écrans diffusent des offres promotionnelles.

REWE MARKT

Les dossiers
GRANDE CONSO

éditions
DAUVERS



Large et diversifiée, l'offre pain en Allemagne nécessite un mobilier adapté. Ce qui n'est pas sans rappeler le rayon pain de Lidl en France.

REWE MARKT

Les dossiers
GRANDE CONSO

éditions
DAUVERS



Outre-Rhin, la fermeture des meubles frais est d'ores et déjà largement répandue.

REWE MARKT

Les dossiers
GRANDE CONSO

éditions
DAUVERS



La lisibilité des étiquettes à encre électronique n'est plus à démontrer.

REWE MARKT

Les dossiers
GRANDE CONSO

éditions
DAUVERS



L'espace vins se distingue des autres rayons par son revêtement de sol, le parement sur les murs et ses spots. La vitrine abrite sous clés les bouteilles les plus chères, dont nombre de champagnes

REWE MARKT

Les dossiers
GRANDE CONSO

éditions
DAUVERS



Les bouteilles en verre d'eaux ou de bières étant consignées en Allemagne, les magasins d'une certaine taille disposent tous d'une surface de vente dédiée attenante baptisée "Getränkemarkt", littéralement le "marché des boissons".



Parce que
VOTRE TEMPS
est **PRÉCIEUX**



Une fois par mois

20'
POUR SAVOIR
et comprendre

LA VEILLE **GRANDE CONSO** DE RÉFÉRENCE

SIGNAUX ECO

Démographie – Emploi – Epargne – Inflation
Pouvoir d'achat – Indicateurs macro-éco

SIGNAUX CONSO

Achats des ménages – Tendances conso
Etudes socio

RETAIL FRANCE

Le suivi des enseignes :
résultats, performances, benchmark, etc.

RETAIL WORLD

Le suivi des principales enseignes
européennes et mondiales.



Pour recevoir un exemplaire découverte gratuit...

olivier@olivierdauvers.fr

éditions
DAUVERS

REWE CENTER

Cologne

Les dossiers
GRANDE CONSO

éditions
DAUVERS

Le concept...

Rewe Center est l'enseigne d'hypermarché du groupe allemand. Les magasins jaugent entre 3 000 à 5 000 m² et sont plutôt situés en périphérie des villes. Disposant d'une implantation plutôt urbaine et d'une surface de vente de 3 800 m², le magasin visité reflète bien le nouveau concept de l'enseigne, avec un accent particulier sur le frais, les produits régionaux et le non-alimentaire. Comme en supermarché, l'entrée se fait par le rayon fruits et légumes.

Pourquoi a-t-il retenu notre attention...

> Pour le soin apporté à distinguer les principaux univers (jeux de couleurs, éclairages...).

> Pour les initiatives propres à l'adhérent propriétaire du magasin comme la décoration du linéaire des produits locaux ou encore l'aménagement de l'espace dédiée au retour des consignes. (cf. pages suivantes).



REWE CENTER
>>> photos pages suivantes

REWE CENTER

Les dossiers
GRANDE CONSO

éditions
DAUVERS



Dans ses trois formats de magasin (proximité, supermarché et hypermarché), Rewe décline un même concept au rayon des fruits et légumes.

REWE CENTER

Les dossiers
GRANDE CONSO

éditions
DAUVERS



Fabriquer des suhis en hypermarché n'est pas une nouveauté. En revanche, offrir la possibilité de déguster les produits de la gamme avant tout achat est une idée plutôt pertinente.

REWE CENTER

Les dossiers
GRANDE CONSO

éditions
DAUVERS

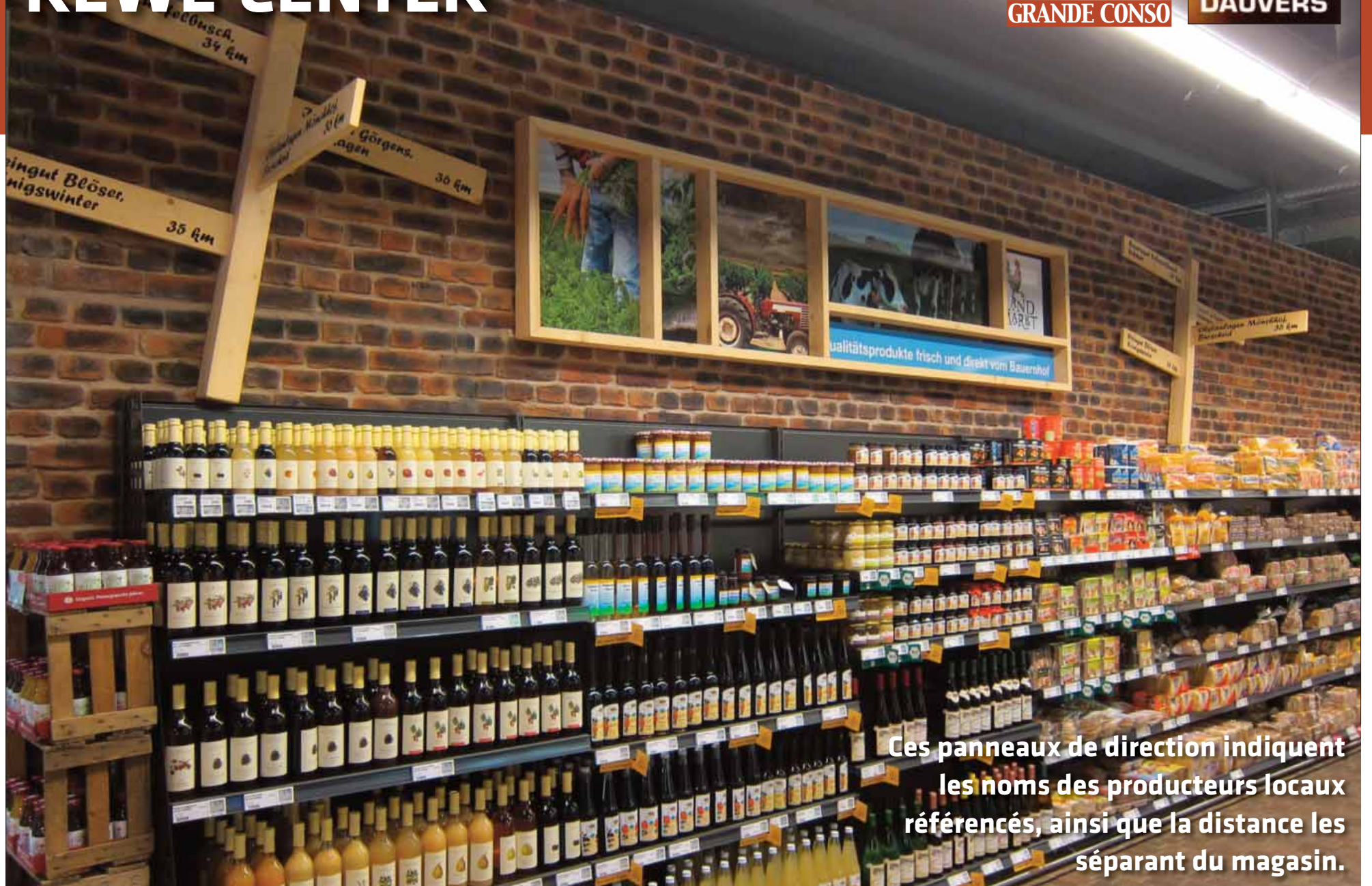


Pour aménager son espace “retour consignes”, le propriétaire de ce Rewe Center s’est inspiré du métro parisien. “Leergut” désigne le recyclage.

REWE CENTER

Les dossiers
GRANDE CONSO

éditions
DAUVERS



Ces panneaux de direction indiquent les noms des producteurs locaux référencés, ainsi que la distance les séparant du magasin.

REWE CENTER

Les dossiers
GRANDE CONSO

éditions
DAUVERS



Ces élégants lustres
bleutés délimitent
parfaitement le rayon
surgelés.

REWE CENTER

Les dossiers
GRANDE CONSO

éditions
DAUVERS



Au-delà de la théâtralisation des plus réussies, le rayon vins dispose d'une borne multimédia d'aide à l'achat (accords mets/vins, informations...). Il suffit de naviguer dans les menus ou de scanner une bouteille du rayon.

REWE CENTER

Les dossiers
GRANDE CONSO

éditions
DAUVERS



La vitrine de ce Rewe Center se veut plus “sélect” que celle du précédent Rewe Markt. Elle n’héberge que des flacons de prestige comme ce whisky Glenfiddich à 285 €.

REWE CENTER

Les dossiers
GRANDE CONSO

éditions
DAUVERS



Ce faux plafond avec éclairages led intégré met bien en valeur le rayon beauté et son offre.

NOUVELLE ÉDITION

DIXIÈME ÉDITION DES **Tranches de vie commerciale**, par Olivier Dauvers



« Personne ne regarde les magasins comme lui... Et, surtout, n'ose le raconter... »

Nouvelle édition **2014**,
84 pages.

Olivier Dauvers vous fait partager une année à visiter les magasins, décoder les stratégies des enseignes, épilucher les prospectus.

A LIRE : Mois par mois, le bêtisier complet de l'année avec les nouvelles enseignes, les bonnes et mauvaises pratiques merchandising, les initiatives marketing, etc. Le tout illustré d'exemples 100 % terrain !



“Un excellent exercice de Penser Client”



Disponible sur

www.olivierdauvers.fr /rubrique Shop

ou par mail florence.taillefer@editionsdauvers.fr

Prix : 22 € TTC - Dégressif pour commande en nombre (à partir de 8 € / ex)

LE SHOP
GRANDE CONSO
La boutique en ligne des Éditions Dauvers



éditions
DAUVERS

L'éditeur-expert
Grande Conso

MADE BY REWE

Cologne

Les dossiers
GRANDE CONSO

éditions
DAUVERS

Le concept...

Le lancement de l'enseigne Made By Rewe il y a moins d'un an marque la volonté affirmée du distributeur de se positionner sur le créneau du prêt à consommer et de la petite restauration. Pour Rewe, ce type de point de vente de 150 m² a toute sa place à côté d'un de ses supermarchés urbains à l'enseigne Rewe City, avec accès direct entre les deux surfaces.

Depuis ses débuts, le concept ne cesse de s'affiner. Notamment, la notion de "prêt à cuisiner" (les consommateurs cuisinent dans un espace dédié des produits proposés sur place, voire dans le supermarché attenant). 3 unités sont pour l'heure en activité.

Pourquoi a-t-il retenu notre attention...

> Pour l'originalité du concept.

> Pour le courage d'innover et de tester en live de nouvelles idées qui peuvent aussi bien s'avérer bonnes que mauvaises.

> Pour le côté "laboratoire" brassant des idées nouvelles à la frontière entre la distribution et la restauration.



MADE BY REWE

>>> photos pages suivantes

MADE BY REWE

Les dossiers
GRANDE CONSO

éditions
DAUVERS



Pas de secret pour la clientèle qui peut voir le personnel s'activer en cuisine.

MADE BY REWE

Les dossiers
GRANDE CONSO

éditions
DAUVERS



Derrière ces deux tables hautes conviviales, une petite cuisine laissée à disposition des clients qui souhaitent “cuisiner” sur place.

MADE BY REWE

Les dossiers
GRANDE CONSO

éditions
DAUVERS



Une offre de 16 vins est disponible au verre grâce à cet automate en libre-service.

VIENT DE PARAÎTRE

Pour toujours avoir les chiffres clés du secteur et des enseignes sous la main

l’Affiche et le Book
STORE CHART
FRANCE
édition 2014



Indispensable pour tout connaître de la distribution alimentaire

- Une Affiche au format "spécial bureau" (100 x 160 cm) pour visualiser et comprendre toute la distribution alimentaire d'un seul coup d'oeil.
- Un Book au format pratique (15 x 21 cm) avec tous les compléments chiffrés indispensables pour approfondir ses connaissances. **Idéal pour votre force de vente.** A emporter partout grâce à son format pratique.

Tarifs HT 2014

- Affiche..... 150 €
- Lot de 6 Books..... 240 €
- Pack (Affiche + Books).. 310 €

Disponible sur

www.olivierdauvers.fr /rubrique Shop
ou par mail florence.taillefer@editionsdauvers.fr

LE SHOP
GRANDE CONSO
La boutique en ligne des Editions Dauvers



éditions
DAUVERS

L'éditeur-expert
Grande Conso

TEMMA

Cologne

Les dossiers
GRANDE CONSO

éditions
DAUVERS

Le concept...

Il s'agit d'une enseigne spécialisée bio développée par le groupe Rewe depuis 2009. Le concept revendique une dimension de modernité, plus proche dans l'esprit de l'Américain Whole Foods Market que des coopératives bio militantes. Son nom fait référence à l'expression utilisée jadis pour baptiser les épiceries de quartier : "Chez Tante Emma" (cf. également Emmas Enkel). Pour l'heure, 5 magasins portent l'enseigne Temma.

Pourquoi a-t-il retenu notre attention...

- > Pour le design général de ce magasin.
- > Pour la restauration sur place
- > Pour les bonnes idées comme les étiquettes au rayon vins ou la possibilité de commander son muesli sur mesure.

Temma en chiffres

- 800 m² de surface de vente
- 5 000 références 100 % bio dont seulement 500 sur entrepôt, le reste en direct



TEMMA

>>> photos pages suivantes

TEMMA

Les dossiers
GRANDE CONSO

éditions
DAUVERS

Seul lien apparent avec Rewe : les produits à la marque Rewe bio. Temma signe également ses propres produits.



Simplicité est le maître mot à l'image du mobilier utilisé : tables, palettes et caisses bois, étagère métalliques...

TEMMA

Les dossiers
GRANDE CONSO

éditions
DAUVERS



TEMMA

Les dossiers
GRANDE CONSO

éditions
DAUVERS



La peinture noire au plafond
participe à l'élégance du lieu.

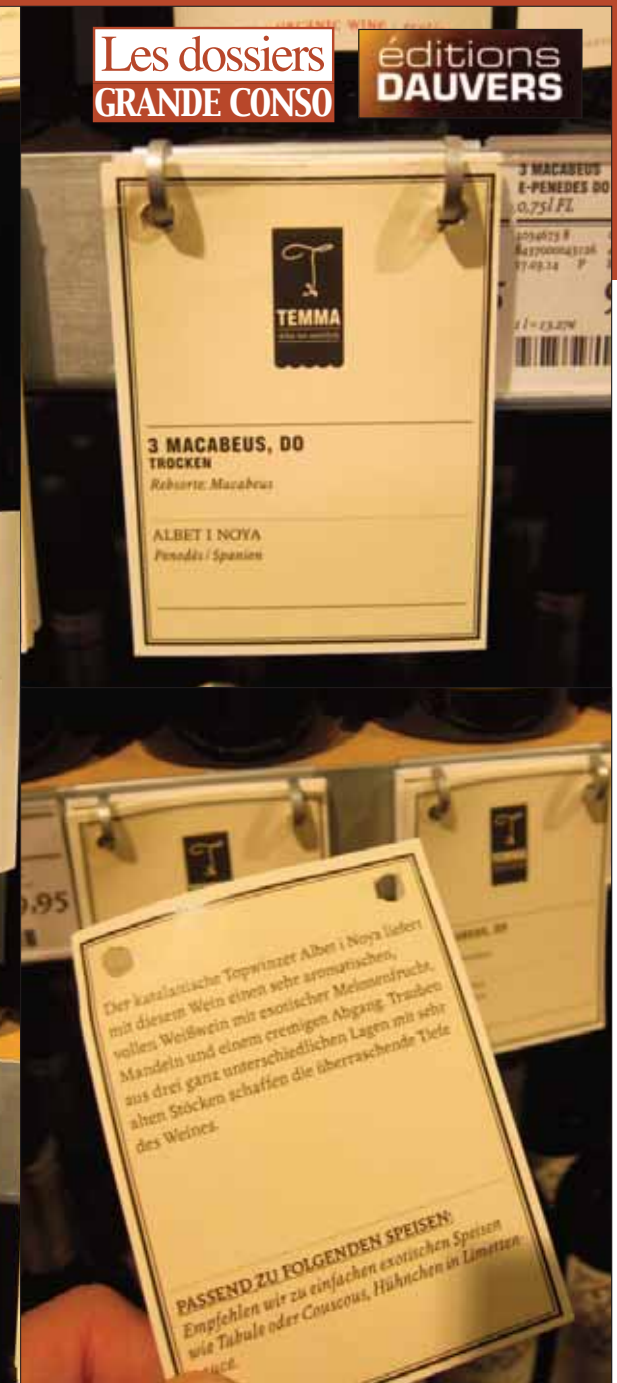
TEMMA



Bien vue l'étiquette informative à emporter !

Les dossiers
GRANDE CONSO

éditions
DAUVERS



TEMMA

Les dossiers
GRANDE CONSO

éditions
DAUVERS



Les rayons trad proposent un large choix de produits sur lesquels le personnel préposé est intarissable.

TEMMA

Les dossiers
GRANDE CONSO

éditions
DAUVERS

En plus de la gamme MyMuesli relativement étoffée (une trentaine de références), les clients de Temma peuvent commander en ligne leur propre assemblage de muesli bio, à partir de 80 ingrédients, livré ensuite à domicile.

TEMMA

Les dossiers
GRANDE CONSO

éditions
DAUVERS

ALLES ISST NATÜRLICH

*KLEINER SALAT
2,90€
*GROSSER SALAT
4,90€
*GEMISCHTER SALAT MIT RUC
10,-€
*CHEVRILLE
9,-€
*TEMMA TOST
10,-€

TEMMA FRÜHSTÜCK
SUPERSCHNITZEL
HERZHAFTES FRÜHSTÜCK
GROßES FRÜHSTÜCK

TEMMA SALAT
TEMMA SANDWICH
TEMMA BURGER
TEMMA PASTA
TEMMA RISOTTO

TEMMA ZUCHE
KUMBUCHA
TEMMA SAUCE
TEMMA SAUCE

TEMMA KLASSE

BRÜNNEN
BRÜNNEN
BRÜNNEN

BRÜNNEN
BRÜNNEN
BRÜNNEN

BRÜNNEN
BRÜNNEN
BRÜNNEN

Un large choix de solutions repas à emporter ou à consommer sur place.



COLLECTION «LES PRATIQUES DU COMMERCE»
Tome 2 : Mieux Piloter sa Relation-Client

Un livre pratique pour
mieux piloter sa Relation-Client

Une enquête au pays de la relation client

Près de 150 exemples décortiqués, des dizaines de rencontres avec des professionnels et praticiens de la relation client, des centaines d'articles consultés et analysés et bien davantage encore de visites en magasins dans pas moins de 15 pays depuis 2006. Au final, « *Mieux piloter sa relation client* » est sans doute une enquête aussi vaste... que le champ de la relation client !

200 pages, 27 euros

Achat en ligne sur www.olivierdauvers.fr

ou en commandant à olivier@olivierdauvers.fr

E-CENTER ZUVHEIDE

Düsseldorf

Les dossiers
GRANDE CONSO

éditions
DAUVERS

Le concept...

C'est le flagship du groupe de distribution Edeka qui opère en Allemagne sous les enseignes Spar, Aktiv Markt, Neukauf, E-Center, Marktkauf et Netto. Plus grand point de vente Edeka, avec une surface de 6 000 m², cet E-Center se veut un mix entre les concepts d'hypermarchés les plus récents et les points de vente parisiens type Lafayette Gourmet et La Grande Epicerie de Paris.

Pourquoi a-t-il retenu notre attention...

- > Pour la théâtralisation particulièrement réussie de certains rayons.
- > Pour les restaurants thématiques implantés au cœur de la surface de vente.



E-CENTER ZUVHEIDE

>>> photos pages suivantes

E-CENTER ZUVHEIDE

Les dossiers
GRANDE CONSO

éditions
DAUVERS



Cette boulangerie "à la française" accueille les clients à l'entrée de la surface de vente.

E-CENTER ZUVHEIDE

Les dossiers
GRANDE CONSO

éditions
DAUVERS



Théâtralisation originale de
l'offre fruits exotiques.

E-CENTER ZUVHEIDE

Les dossiers
GRANDE CONSO

éditions
DAUVERS



Chaque grand univers est identifié par un à-plat de couleur sur les murs avec balisage en ton sur ton parfaitement lisible grâce à un jeu d'éclairage.

seher



E-CENTER ZUVHEIDE

Les dossiers
GRANDE CONSO

éditions
DAUVERS



Cette porte de secours habillée
participe à la théâtralisation
du rayon pâtes.

E-CENTER ZUVHEIDE

Les dossiers
GRANDE CONSO

éditions
DAUVERS



Zurheide!
FEINE WURST

Was ist in unserer „Schatzkammer“?

Trocken gereiftes Rindfleisch!
Geschmacklich ist die Trockenreifung
der Vakuumreifung weit überlegen, da
der säuerliche bzw. metallische Geschmack
durch langes Trockenreifen vermieden wird.
Außerdem entstehen im Gegensatz
zur Vakuumreifung durch den Sauerstoff
ganz besondere Geschmacksnuancen, die
meist mit nussigem, buttrigem und intensiven
Aromen beschrieben werden.

Weitere Informationen erhalten Sie unter:
www.frischecenter-zurheide.de

Die Feine Wurst
Heute im Verkauf
Eingelagert am:
17.03.2014

Die Feine Wurst
Heute im Verkauf
Eingelagert am:
22.01.2014

Cette vitrine à atmosphère contrôlée
abrite des pièces de viande séchées,
“millésimées” (les plus anciennes ont
4 ou 5 ans) et d’origines variées.

E-CENTER ZUVHEIDE

Les dossiers
GRANDE CONSO

éditions
DAUVERS



E-Center Zuvheide offre plusieurs services de restauration sur place : bistro (au sein du rayon vins), grill, sushi, etc.

E-CENTER ZUVHEIDE

Les dossiers
GRANDE CONSO

éditions
DAUVERS



Avec son décor futuriste, le rayon beauté se distingue nettement du reste du magasin.

E-CENTER ZUVHEIDE

Les dossiers
GRANDE CONSO

éditions
DAUVERS

Lindt



Très présente en Allemagne, la marque suisse Lindt dispose dans ce E-Center d'un véritable "shop in shop" à l'offre particulièrement fournie. Une trentaine de références "bouchées" sont proposées en vrac.

E-CENTER ZURHEIDE



Plus qu'un concept d'enseigne premium, Zurheide est également une marque propre consacrée à des produits haut de gamme originaux, mis en avant sur des îlots clairement identifiés.



NOUVELLE ÉDITION

DIXIÈME ÉDITION DES **Tranches de vie commerciale**, par Olivier Dauvers



“ Personne ne regarde les magasins comme lui... Et, surtout, n'ose le raconter... ”

Nouvelle édition **2014**,
84 pages.

Olivier Dauvers vous fait partager une année à visiter les magasins, décoder les stratégies des enseignes, éplucher les prospectus.

A LIRE : Mois par mois, le bêtisier complet de l'année avec les nouvelles enseignes, les bonnes et mauvaises pratiques merchandising, les initiatives marketing, etc. Le tout illustré d'exemples 100 % terrain !



“Un excellent exercice de Penser Client”



Disponible sur

www.olivierdauvers.fr /rubrique Shop

ou par mail florence.taillefer@editionsdauvers.fr

Prix : 22 € TTC - Dégressif pour commande en nombre (à partir de 8 € / ex)

LE SHOP
GRANDE CONSO
La boutique en ligne des Éditions Dauvers



éditions
DAUVERS

L'éditeur-expert
Grande Conso

EMMAS ENKEL

Düsseldorf

Les dossiers
GRANDE CONSO

éditions
DAUVERS

Le concept...

Emmas Enkel pourrait se définir comme une épicerie d'antan vivant pleinement avec son temps. Son nom fait référence à ces épiceries familiales autrefois baptisées en Allemagne "Chez Tante Emma" (à l'instar des "Mom & Pop Stores" américain). Fort de 300 références, le point de vente se veut davantage une vitrine du site internet riche, lui, de 4 000 articles destinés à la livraison à domicile. En plus du magasin de Düsseldorf et celui d'Essen, un troisième doit prochainement voir le jour à Berlin.

Pourquoi a-t-il retenu notre attention...

- > Pour tout à la fois son côté rétro en phase avec la mode actuelle du vintage et pour son utilisation des nouvelles technologies (site de vente en ligne, mur de QR codes, borne en magasin...).
- > Pour la théâtralisation du magasin inspiré des épiceries d'avant (comptoir, mobilier réfrigéré...).
- > Pour l'espace "salon" où l'on peut s'asseoir pour boire un café, discuter et passer commande sur les iPads en libre-service.



EMMAS ENKEL

>>> photos pages suivantes

EMMAS ENKEL

Les dossiers
GRANDE CONSO

éditions
DAUVERS



EMMAS ENKEL

Les dossiers
GRANDE CONSO

éditions
DAUVERS



A l'exception des écrans d'ordinateurs, le comptoir est fidèle à celui des épiceries d'antan.

EMMAS ENKEL

Les dossiers
GRANDE CONSO

éditions
DAUVERS

Un mobilier réfrigéré d'époque.



EMMAS ENKEL

Les dossiers
GRANDE CONSO

éditions
DAUVERS

Gute Stube

Dans cet espace, les enfants peuvent jouer à la dinette pendant que leurs parents boivent un café, discutent ou passent leur commande sur iPad.



EMMAS ENKEL

Les dossiers
GRANDE CONSO

éditions
DAUVERS



A l'entrée du magasin, cet écran géant en forme de smartphone permet tout à la fois de naviguer sur la boutique en ligne et de scanner les produits en magasin.

EMMAS ENKEL

Les dossiers
GRANDE CONSO

éditions
DAUVERS

Öffnungszeiten:
Mo. - So: 0-24 Uhr

endlich einfach einkaufen: Emmas Enkel
QR-Code scannen - bestellen - abholen

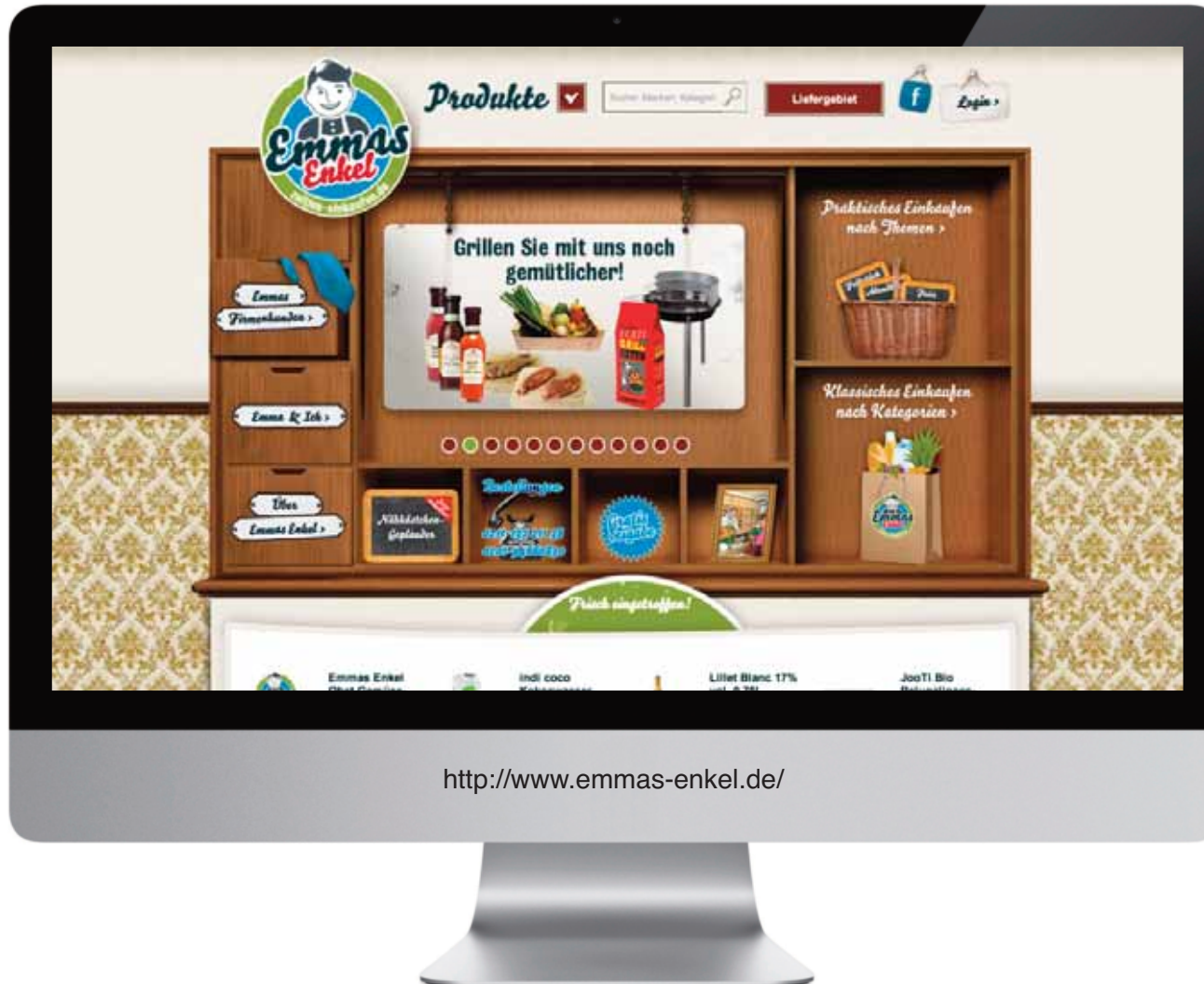


Mur de QR codes sur une des vitrines
du point de vente permettant de
commander 450 références d'un
simple scan à l'aide d'un smartphone.

EMMAS ENKEL

Les dossiers
GRANDE CONSO

éditions
DAUVERS



<http://www.emmas-enkel.de/>

PARC, ENSEIGNES, POLITIQUES
MARCHANDISES, PRIX...

L'ÉTUDE DE RÉFÉRENCE



TOUS LES MOIS
[juillet-août couplés]

powered by



Renseignements : florence.taillefer@editionsdauvers.fr

TARIFS 2014

Licence
de MULTIDIFFUSION
Groupe



Centrales,
Enseignes...

2 990 € HT

Licence
de MULTIDIFFUSION
Société



Industriels,
Prestataires

1 490 € HT

LICENCE UNIQUE
sans droit de copie



PME,
Indépendants...

990 € HT

DANS LE CADRE DU CONTRAT DE LICENCE, L'ÉTUDE DRIVE INSIGHTS EST MARQUÉE ÉLECTRONIQUEMENT

MANUFACTUM

Düsseldorf

Les dossiers
GRANDE CONSO

éditions
DAUVERS

Le concept...

Il est entièrement résumé par le slogan de l'enseigne : « **Les choses de qualité existent encore** ». L'objectif de Manufactum est de proposer une offre large et diversifiée tous produits (maison, textile, jardinage, bricolage, jouet, papeterie, épicerie, etc.) de grande qualité, fabriquée à l'ancienne avec des matériaux traditionnels, facilement réparables afin de durer le plus longtemps possible. A contre-courant, des concepts actuels d'obsolescence programmée, de cycle de vie limité et des modes successives.

Pourquoi a-t-il retenu notre attention...

> Parce qu'il démontre que l'on peut très bien combattre les canons de notre société de consommation sans paraître poussiéreux, ringard... Le magasin se veut même très agréable, invitant à la flânerie et à la découverte d'objets que l'on croyait disparus (peluche fabriquée main, maroquinerie en peau de cheval, arrosoir en zinc...). Le taux de transformation entre les visiteurs et les acheteurs doit être assez faible, d'autant que les prix pratiqués sont, logiquement, plutôt élevés.

> Un restaurant jouxte le magasin. Baptisé « Pain & Beurre », il propose une large gamme de pains fabriqués sur place, ainsi qu'une offre de fromages de petits producteurs et des plats conçus à partir des produits d'épicerie vendus en magasin.

Le magasin de Düsseldorf en chiffres

- 1100 m² de surface de vente
- 6 000 références issues de près de 3 000 fournisseurs distincts



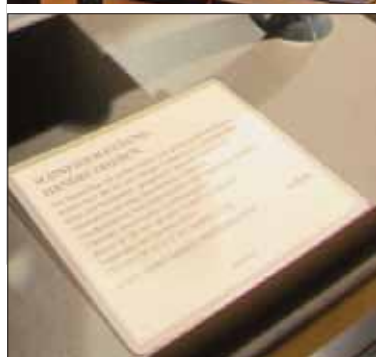
MANUFACTUM

>>> photos pages suivantes

MANUFACTUM

Les dossiers
GRANDE CONSO

éditions
DAUVERS



Tout le magasin est agencé en cercle autour d'un puit de lumière. Des spots directionnels éclairent chaque îlot et table, une clarté bien utile pour voir les produits et lire les étiquettes particulièrement détaillées (origine, mode de fabrication...).

MANUFACTUM

Les dossiers
GRANDE CONSO

éditions
DAUVERS

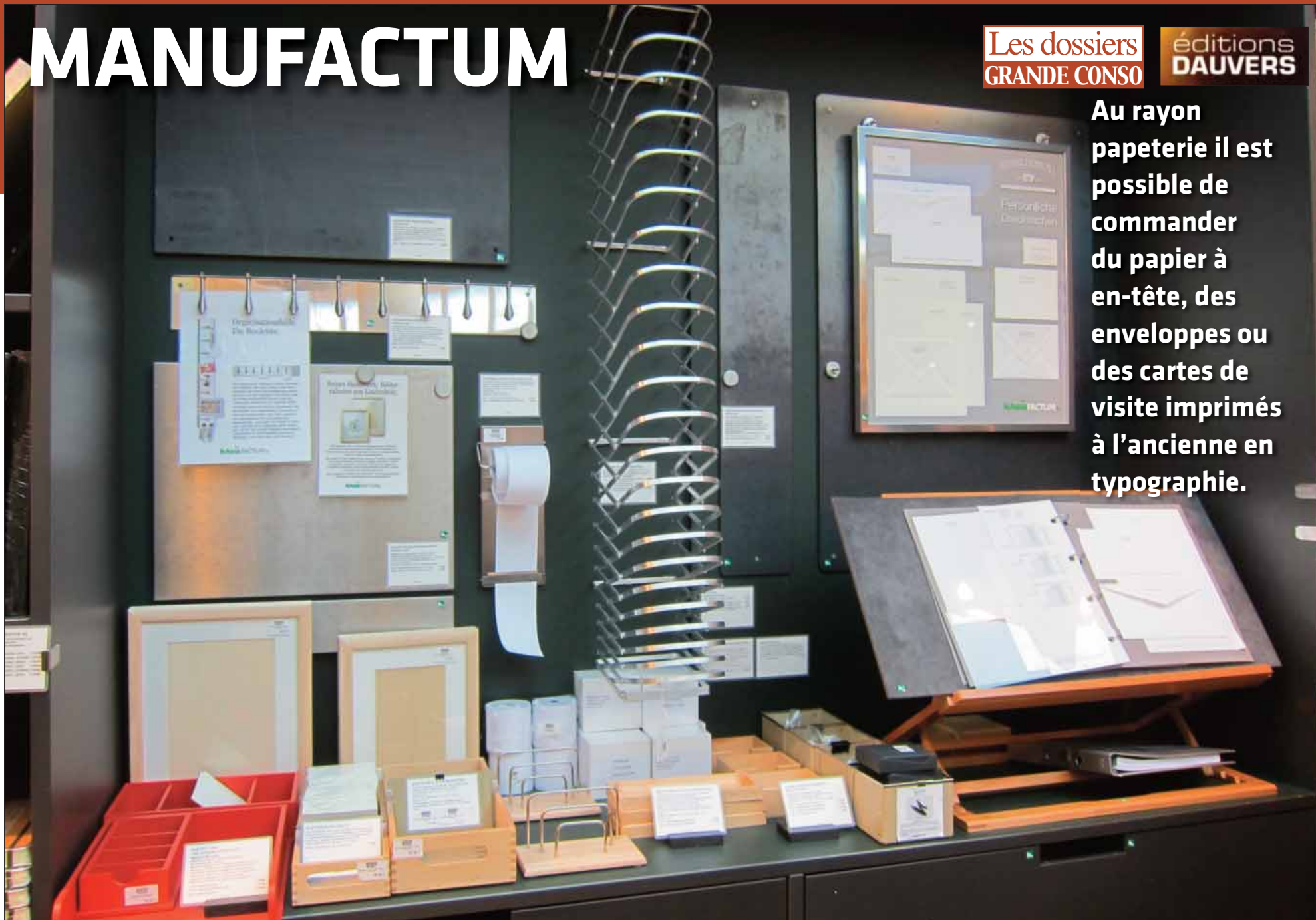


MANUFACTUM

Les dossiers
GRANDE CONSO

éditions
DAUVERS

Au rayon papeterie il est possible de commander du papier à en-tête, des enveloppes ou des cartes de visite imprimés à l'ancienne en typographie.



MANUFACTUM

Les dossiers
GRANDE CONSO

éditions
DAUVERS



MANUFACTUM

Les dossiers
GRANDE CONSO

éditions
DAUVERS

La modernité est également de mise chez Manufactum avec toujours des produits d'un niveau élevé de qualité.



MANUFACTUM

Les dossiers
GRANDE CONSO

éditions
DAUVERS

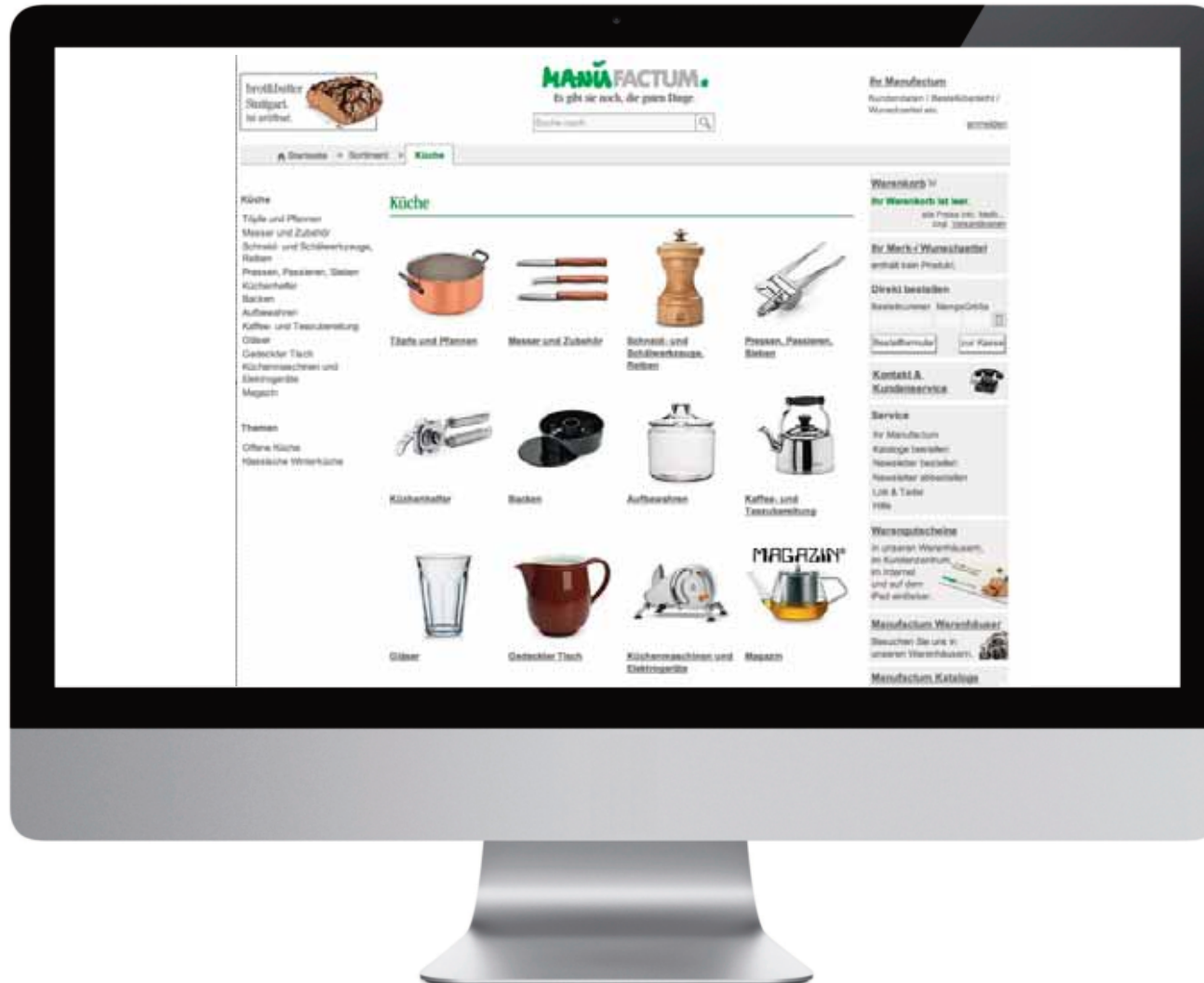


Comme d'autres concepts présentés (Globe Trotter, Temma, E-Center...), Manufactum c'est aussi un restaurant.

MANUFACTUM

Les dossiers
GRANDE CONSO

éditions
DAUVERS



À côté de ses 8 magasins de centre-ville en Allemagne, Manufactum a un site de vente en ligne disponible en Allemagne, Autriche, Suisse, Royaume Uni et bientôt aux USA.

<http://www.manufactum.de/>

<http://www.manufactum.com/>

VIENT DE PARAÎTRE

Pour toujours avoir les chiffres clés du secteur et des enseignes sous la main

l’Affiche et le Book
STORE CHART
FRANCE
édition 2014



Indispensable pour tout connaître de la distribution alimentaire

- Une Affiche au format "spécial bureau" (100 x 160 cm) pour visualiser et comprendre toute la distribution alimentaire d'un seul coup d'oeil.
- Un Book au format pratique (15 x 21 cm) avec tous les compléments chiffrés indispensables pour approfondir ses connaissances. **Idéal pour votre force de vente.** A emporter partout grâce à son format pratique.

Tarifs HT 2014

- Affiche..... 150 €
- Lot de 6 Books..... 240 €
- Pack (Affiche + Books).. 310 €

Disponible sur

www.olivierdauvers.fr /rubrique Shop
ou par mail florence.taillefer@editionsdauvers.fr

LE SHOP
GRANDE CONSO
La boutique en ligne des Editions Dauvers



éditions
DAUVERS

L'éditeur-expert
Grande Conso

GLOBE TROTTER

Cologne

Les dossiers
GRANDE CONSO

éditions
DAUVERS

Le concept...

Tout l'outdoor sous un même toit... et quel toit ! Situé dans une ancienne galerie marchande, ce magasin de 7 000 m² compte 4 niveaux agencés autour d'un puit de lumière géant coiffé d'une toile tendue impression feuillage du plus bel effet !

Outre une gamme pointue, large et profonde (25 000 références, 600 marques), Globe Trotter comprend un restaurant et une agence de voyages.

Pourquoi a-t-il retenu notre attention...

- > Pour son gigantisme et l'aménagement général du magasin.
- > Pour le soin remarquable apporté à la théâtralisation des différentes familles de produits.
- > Pour l'expérience d'achat et notamment les multiples possibilités d'essai du matériel en magasin dans des conditions les plus proches possibles de la réalité.



GLOBE TROTTER

>>> photos pages suivantes

GLOBE TROTTER

Les dossiers
GRANDE CONSO

éditions
DAUVERS



Effet whaou garanti !



Bassin de test des canoës
et matériels de plongée.

GLOBE TROTTER

Les dossiers
GRANDE CONSO

éditions
DAUVERS



Test des chaussures de montagne sur différentes surfaces et inclinaisons.

GLOBE TROTTER



A chaque type de chaussure,
une ambiance dédiée.



GLOBE TROTTER



Comme pour les chaussures, les matériels proposés sur tables font l'objet d'une mise en avant originale.

Parce que

VOTRE TEMPS est PRÉCIEUX



Une fois par mois

20'
POUR SAVOIR
et comprendre

LA VEILLE **GRANDE CONSO** DE RÉFÉRENCE

SIGNAUX ECO

Démographie - Emploi - Epargne - Inflation
Pouvoir d'achat - Indicateurs macro-éco

SIGNAUX CONSO

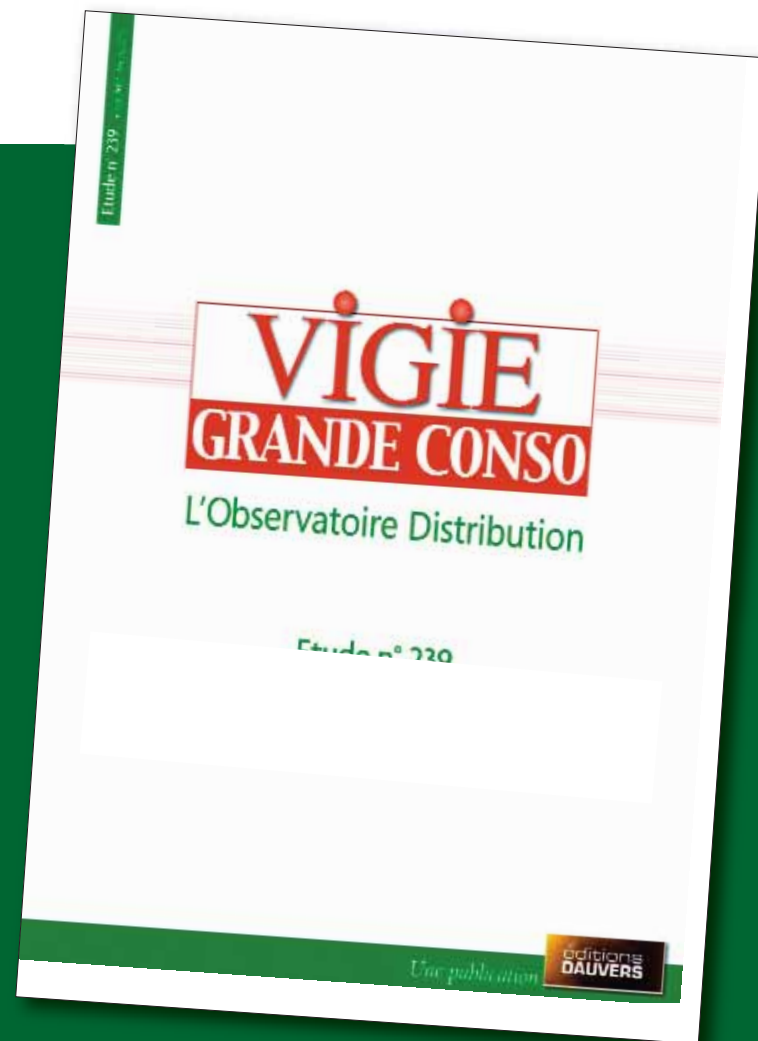
Achats des ménages - Tendances conso
Etudes socio

RETAIL FRANCE

Le suivi des enseignes :
résultats, performances, benchmark, etc.

RETAIL WORLD

Le suivi des principales enseignes
européennes et mondiales.



Pour recevoir un exemplaire découverte gratuit...

olivier@olivierdauvers.fr

éditions
DAUVERS

DM

Cologne

Les dossiers
GRANDE CONSO

éditions
DAUVERS

Le concept...

DM pour "Drogeri Markt" est une enseigne créée en 1973, axée initialement sur le DPH, dont l'offre s'est peu à peu ouverte aux produits diététiques et bio, à la pharmacie, à l'univers bébé (alimentation, hygiène, textile), au petfood...

Pourquoi a-t-il retenu notre attention...

> Pour le soin apporté à l'accueil des clients et les services proposés.

> Pour la qualité des éclairages en magasin et des ambiances ainsi créées selon les rayons.

DM en chiffres

> DM compte 2900 magasins en Europe, dont 1500 en Allemagne.

> Les surfaces de vente sont comprises entre 500 et 1000 m².



DM

>>> photos pages suivantes

DM

Les dossiers
GRANDE CONSO

éditions
DAUVERS



L'éclairage est axé sur l'offre.

DM

Les dossiers
GRANDE CONSO

éditions
DAUVERS



**Les étagères murales ondulées tranchent
avec les gondoles basses au centre du magasin.**

DM

Les dossiers
GRANDE CONSO

éditions
DAUVERS



Chariots équipés de loupes, fontaine d'eau, bancs, jeux pour enfants... les attentions pour les petits et les grands ne manquent pas.

DM

Les dossiers
GRANDE CONSO

éditions
DAUVERS



Cette borne est dédiée à la commande de médicaments. L'ordonnance est à glisser dans la boîte aux lettres à droite.

DM



Le coin enfant, à l'ombre d'un arbre décoratif du plus bel effet.

Les dossiers
GRANDE CONSO

éditions
DAUVERS



Les dossiers

GRANDE CONSO



COLOGNE / DÜSSELDORF

**10 magasins/concepts/enseignes
à découvrir**

[Mai 2014]