

# RENNES CONSO

TOUS LES MOIS, DEPUIS 12 ANS, SUR LE PAYS RENNAIS

Une enquête exclusive de **RENNES CONSO**

## Même pendant l'été, je consomme fûté !

Qui veut voyager loin ménage sa monture... et son porte-monnaie ! A l'heure de boucler les valises, pas question de baisser la garde côté budget. Selon une enquête réalisée par un établissement financier, **les Français envisagent de consacrer un budget de 936 euros pour leurs vacances d'été, soit une hausse de 4 % par rapport à 2016.** Le logement et la nourriture représentent logiquement la part la plus importante du budget (29 % chacun) devant le transport (22 %) et les loisirs (20 %). **RENNES CONSO** vous livre ici quelques pistes pour maîtriser la facture...

### Quels magasins côtiers pour économiser sur vos courses ?

Pour ceux qui ont besoin de faire réviser la climatisation de leur voiture par exemple, **RENNES CONSO** vous indique où profiter des meilleurs tarifs. Et comme l'alimentation est un poste important pendant les vacances, sachez que vos courses une fois sur place ne vous coûteront pas le même prix si vous allez en Vendée ou sur la Côte d'Azur ! Là encore, **RENNES**



**CONSO** a enquêté pour vous signaler les régions les moins chères. Et, s'il est peut-être trop tard pour cette année, vous pouvez toujours vous en souvenir pour choisir vos prochaines vacances ! Enfin, ceux qui ne peuvent ou ne veulent pas partir durant l'été sont de plus en plus nombreux (un Français sur deux). Et le phénomène progresse année après année.

Heureusement, il n'y a guère besoin de partir loin pour prendre du bon temps pendant ses congés. Il existe en effet une multitude d'activités pour se distraire à Rennes et alentours. Avec le guide des loisirs de **RENNES CONSO**, vous aurez un large éventail d'activités ludiques pour tous les goûts et tous les budgets.

Claire Davant

nuancecoiffure

Offre découverte 1<sup>ère</sup> visite sur présentation de ce bon

**FEMME**  
Shampooing Coupe Coiffage 21€

**HOMME**  
Shampooing Coupe Coiffage 16€

**CENTRE CIAL KENNEDY**  
Rennes - VILLEJEAN / 02 99 14 22 06

nuance-coiffure.fr

**BATI** PATRIMOINE

### Investir en Pinel...

Investissez dans l'immobilier pour économiser sur vos impôts !

### Maison ou appartement ?

Saviez-vous que les maisons proposent presque systématiquement un meilleur rendement que les appartements ?

### La solution Bati Patrimoine : une approche unique !

Alphasis  
Espace Performance  
Bâtiment C1 C2  
35760 SAINT-GREGOIRE  
07 85 39 59 96  
contact@bati-patrimoine.fr

36 BOULEVARD DE LA LIBERTÉ 35000 - RENNES

www.le36boulevard.fr

02 99 78 30 31



**2 MOIS D'ÉTÉ\* OFFERTS !**  
avec le  
**PASS'FORM®**  
Liberté  
l'abonnement forme  
sans engagement de durée

\* Offre "Juillet / Août offerts" valable jusqu'au 31 août 2017 pour toute souscription de l'abonnement Pass'Form Liberté et selon les conditions affichées au club.



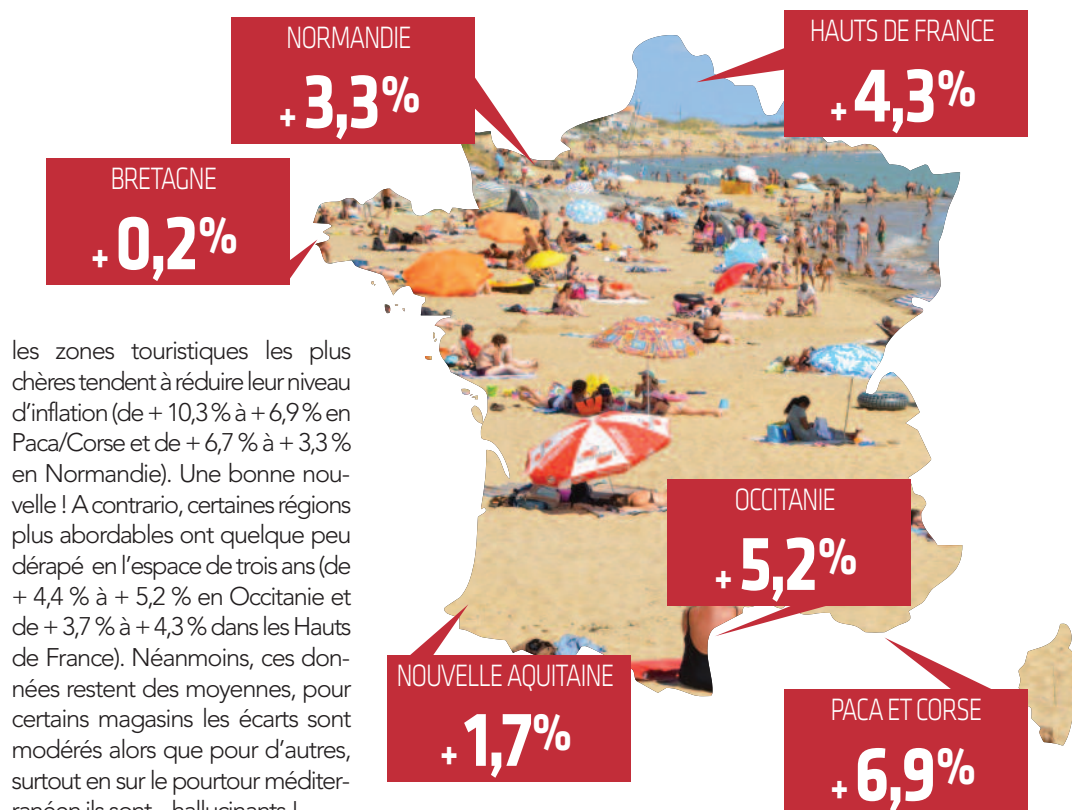
LES PRIX S'ENVOLENT SUR LA CÔTE !

# LES PRIX DANS LES STATIONS BALNÉAIRES

En vacances, comme pendant le reste de l'année, les courses alimentaires représentent une importante part du budget des familles. A cette période, pour pouvoir vous faire plaisir sans devoir casser la tirelire soyez bien attentifs à choisir l'endroit où faire vos courses. En effet, les prix varient en fonction des enseignes bien-sûr, mais certaines zones touristiques sont aussi plus coûteuses que d'autres. RENNES CONSO a mené l'enquête pour vous en comparant les prix des drives côtiers.

**D**e la même manière que les locations ou les campings, les prix des courses alimentaires diffèrent en fonction des régions. RENNES CONSO a comparé les prix de plus de 300 drives en zones balnéaires au mois d'août 2016 et les écarts sont conséquents ! **La comparaison avec l'indice prix enregistré au même moment, dans l'agglomération rennaise, vous permettra de juger de la cherté – ou pas – de votre lieu de vacances.** Qu'en conclure ? Tout d'abord que l'herbe n'est pas toujours plus verte ailleurs ! En effet, Rennes et plus généralement la Bretagne sont réputées pour la compétitivité de leurs prix. L'étude le confirme car les magasins des zones balnéaires bretonnes sont seulement 0,2 % plus chers qu'à Rennes. Ensuite, on remarque que l'inflation sévit fortement sur la Côte d'azur et en Corse avec un écart de 6,9 %, ainsi qu'en Occitanie avec + 5,2 %. La tendance est moins marquée en Normandie, + 3,3 %, et en Nouvelle Aquitaine, + 1,7 %. Comparé à la précédente étude de RENNES CONSO, en 2014, nous

## LE PRIX DES MAGASINS CÔTIERS (ÉCARTS PAR RAPPORT À RENNES)



les zones touristiques les plus chères tendent à réduire leur niveau d'inflation (de + 10,3% à + 6,9% en Paca/Corse et de + 6,7 % à + 3,3 % en Normandie). Une bonne nouvelle ! A contrario, certaines régions plus abordables ont quelque peu dérapé en l'espace de trois ans (de + 4,4 % à + 5,2 % en Occitanie et de + 3,7 % à + 4,3 % dans les Hauts de France). Néanmoins, ces données restent des moyennes, pour certains magasins les écarts sont modérés alors que pour d'autres, surtout en sur le pourtour méditerranéen ils sont... hallucinants !

Manon Gallet

## LES 10 MAGASINS CÔTIERS LES PLUS CHERS

sur la base des drives et en écart par rapport à la moyenne des prix à Rennes

<b>Intermarché Express</b>	av. de Cannes	ANTIBES (06)	+ 21,5 %
<b>Intermarché Contact</b>	Bd Prdt Wilson	ANTIBES (06)	+ 19,0 %
<b>Casino</b>	Rue Jean Monnet	LE PRADET (83)	+ 18,3 %
<b>Casino</b>	Ch. des Gourettes	MOUANS SARTOUX (06)	+ 18,2 %
<b>Casino</b>	Ave Ph. Rochat	ANTIBES (06)	+ 18,2 %
<b>Casino</b>	Ave M <sup>l</sup> Lattre de Tassigny	FREJUS (83)	+ 15,6 %
<b>HyperU</b>	R.N. 193	BASTIA (20)	+ 15,5 %
<b>Intermarché</b>	Bd Las Bigues	CANET EN ROUSSILLON (66)	+ 15,2 %
<b>U Express</b>	Rue du Ruet du Goulot	AGON COUTAINVILLE (50)	+ 15,1 %
<b>Carrefour Market</b>	C commercial Santa Devota	BORGO (20)	+ 14,9 %

Les petites surfaces sont souvent les plus chères, comme ici Intermarché Contact et Intermarché Express. Par ailleurs, certaines enseignes ne sont pas réputées pour leur côté discount comme Casino Supermarché.

## LES 10 MAGASINS CÔTIERS LES MOINS CHERS

sur la base des drives et en écart par rapport à la moyenne des prix à Rennes

<b>E.Leclerc</b>	Route de Caulnes	DINAN (22)	- 4,4 %
<b>E.Leclerc</b>	Rue Clément Ader	OLONNE S/Mer (85)	- 4,4 %
<b>E.Leclerc</b>	Bd Suzanne Clément	FECAMP (76)	- 4,4 %
<b>E.Leclerc</b>	Rue Elie Marais	ST-MALO (35)	- 4,1 %
<b>E.Leclerc</b>	Ave Lahanchipia	ST-JEAN DE LUZ (64)	- 3,9 %
<b>E.Leclerc</b>	Rte de Penmarch	PLOMEUR (29)	- 3,9 %
<b>E.Leclerc</b>	Rte de Pornic	BOURGNEUF EN RETZ (44)	- 3,8 %
<b>E.Leclerc</b>	Rue Traité de Paris	PORNIC (44)	- 3,8 %
<b>E.Leclerc</b>	Parc d'activités la Guerche	ST-BREVIN (44)	- 3,8 %
<b>E.Leclerc</b>	Rue Loustalot	ANGLET (64)	- 3,7 %

A contrario, s'il est une enseigne synonyme de prix bas, c'est bien Leclerc. Le Top 10 compte en effet... 10 de ses magasins. S'il y en a un près de votre lieu de vacances, la carte bleue y chauffera visiblement moins qu'ailleurs !





**BOUCHERIE**  
Traditionnelle

Chez votre Boucher  
**QUALITÉ-VIANDE**  
vous trouverez  
ce qu'il faut  
pour rendre  
**vos invités**  
**heureux !**

Des Experts des métiers de la Viande, depuis 1947



# SAISON DU BARBECUE

# FESTIVAL DE LA BROCHETTE

les 6, 7 et 8 juillet

**BŒUF**  
race à viande  
**12,90 €** le KG  
au lieu de 21,90 €

**PORC**  
élevé sur paille  
& nourri aux céréales  
**9,90 €** le KG  
au lieu de 15,90 €



**PORC**  
filet mignon  
**16,90 €** le KG  
au lieu de 20,90 €

**VOLAILLE**  
du grand Ouest  
**9,90 €** le KG  
au lieu de 15,90 €

**AGNEAU**  
de Lozère, élevé 130 jours  
sous la mère  
**15,90 €** le KG  
au lieu de 21,90 €

Samedi 8 juillet  
de 11 h à 14 h  
**Animation Barbecue**  
dégustation de brochettes

**EN PROMO TOUS LES MERCREDIS :**  
**LE HACHÉ FAIT DEVANT LE CLIENT**

**1 kg acheté**  
=  
**1 kg GRATUIT**

**Boucherie Traditionnelle Vezin Qualité Viande**  
57, rue du Manoir Servigné à Vezin le Coquet  
(Route de Lorient, derrière la boulangerie Augustin)

**02 99 39 04 66**  
Du lundi au jeudi :  
9h00-12h30 et 14h30-19h15  
Vendredi et samedi : 9h00-19h15

Titres  
restaurant  
acceptés







## BIEN CHOISIR LES CRÈMES SOLAIRES

Le soleil, c'est bon pour le moral... beaucoup moins pour la peau !

**Pour profiter du soleil tout en se protégeant de ses effets néfastes pour la santé (vieillesse prématurée, rides, etc.), mieux vaut miser sur une bonne protection.** RENNES CONSO vous aide à y voir plus clair.

Version lait, spray, brume ou huile, à chacun de choisir la texture qui lui plaît le mieux. Le plus important, c'est d'opter pour l'indice de protection adapté à son type de peau. Pour les peaux claires et sensibles, par exemple, les indices inférieurs à 30 sont à bannir ! La réglementation définit 8 indices aussi appelés FPS (facteur de protection solaire). Les indices 6 et 10 (très rares en rayon) correspondent à une protection « faible ». Un FPS de 15, 20 et 25 assure une protection « moyenne » tandis que la « haute protection » correspond aux indices 30 et 50. Au-delà (FPS 50+), on atteint la « très haute protection ». **Sachez que l'expression « écran total » souvent utilisée est en réalité interdite car aucune crème ne filtre 100 % des rayons UV.** Quant à l'allégation « water resistant », elle signifie que l'absorption des UV par le produit est supérieure à 50 % du niveau initial après de deux bains de 20 minutes. Ce qui ne doit pas empêcher de se crémier de nouveau toutes les deux heures, sinon gare aux coups de soleil !

Claire Davant

QUEL PRIX POUR MON PRODUIT SOLAIRE « HAUTE PROTECTION » ?

### 3 LAITS



**Nivea Sun Protect & Bronze FPS 50 (200 ml)**

Prix moyen à Rennes

12,11 €



**Mixa lait protection optimale SPF 50 (200 ml)**

Prix moyen à Rennes

9,32 €



**L'Oréal Cellular Protect FPS 50+ (200 ml)**

Prix moyen à Rennes

13,24 €

### 3 SPRAYS



**Nivea Sun Protect & Bronze FPS 50 (200 ml)**

Prix moyen à Rennes

12,45 €



**Garnier Sensitive Expert FSP 50+ (200 ml)**

Prix moyen à Rennes

10,32 €



**L'Oréal Cellular Protect (200 ml)**

Prix moyen à Rennes

11,10 €

## LE SAVIEZ-VOUS ?

Chaque année, quelque 4 000 tonnes de crème solaire se déversent dans les océans... un véritable désastre pour l'environnement et la vie aquatique. De plus en plus de marques travaillent pour trouver des formules « vertes » plus biodégradables !



## LE PRIX AUGMENTE-IL AVEC L'INDICE ?

**La note est-elle plus salée pour les peaux fragiles ?**

RENNES CONSO a enquêté. Dans 6 cas sur 7, le même produit est plus cher avec un indice de protection de 50 qu'avec un indice de 30 ! Et l'écart n'est pas anodin : de 3 à 18 % selon les marques. **En moyenne, il vous en coû-**

**tera 10 % de plus pour être mieux protégé.** Notre

conseil : bien choisir l'indice en fonction de son type de peau car l'indice 30 est suffisant pour bon nombre de personnes... et toujours rester à l'affût des promotions, nombreuses pour les produits solaires en ce moment.



• **Notre Expérience à votre service**

Depuis 12 ans Privadis met toute son expérience et son savoir-faire au service de ses clients en mettant l'accent sur la convivialité, le conseil et la qualité des produits.

• **Devis Gratuit**

Il suffit de prendre rendez-vous au magasin de Cesson-Sévigné.

• **Large choix**

Présentation de la gamme par notre cuisiniste professionnel - Les cuisines d'exposition (nouveau show-room !), les panels de couleurs, de matériaux, les catalogues : autant d'outils qui aident à affiner les choix des meubles, plans de travail et autres accessoires (éclairage, chaises, prises...).

• **Etude complète et personnalisée**

A partir des plans de la pièce tout est pris en compte (habitudes de vie, impératifs, contraintes, besoins, envies, budget...)

• **Simulation 3D**

Devis détaillé et simulation 3D : une idée précise de la cuisine et de son coût, dès le premier rendez-vous !

• **Electroménager : Grandes marques - prix compressés**

Conseil parmi plus de 10000 références - Garantie de 3 ans pièces /main d'oeuvre et déplacement sur tout le gros électroménager.

• **Précision sur-mesure**

Une fois le devis accepté : prise des côtes sur les lieux avec le poseur, avant la commande des meubles pour une précision sur-mesure et une réadaptation du projet si besoin.

• **Pose et maintenance**

Plans techniques pour les différents corps de métier intervenants sur le projet. Service d'installation des meubles par nos techniciens poseurs expérimentés (maintenance et la possibilité de faire des modifications électricité / plomberie avec une garantie décennale)



Suivi du projet de A à Z par des professionnels, de la conception aux finitions les plus pointues.

**ÉLECTROMÉNAGER**  
 marques & prix compressés



Garantie de 3 ans sur l'électroménager !



31 A Rue des Landelles **CESSON-SEVIGNE** tel : 02 99 26 96 54



Rejoignez-nous !



**meilleurtaux.com**

NOS EXPERTS À VOS CÔTÉS



**Agence de Rennes Nord**

02 23 40 02 10

11 places du Bas des Lices

35000 RENNES

rennes@meilleurtaux.com



**Agence de Rennes Sud**

02 99 92 09 49

37 bd de la Liberté

35000 RENNES

rennessud@meilleurtaux.com

Autun versement de quelque nature que soit ne peut être exigé d'un particulier avant l'obtention d'un ou plusieurs prêts d'argent. Pour tout prêt immobilier l'emprunteur dispose d'un délai de réflexion de 10 jours. L'achat est subordonné à l'obtention du prêt, s'il n'est pas obtenu, le vendeur doit lui rembourser les sommes versées. BatiH Conseil Crédits SARL, au capital de 5000€ RCS Rennes 752467480. Oras n° 12067611 - BCC Rennes Sud SARL, au capital de 5000€ RCS Rennes 802228776. Oras n° 4005152. URG SAIT, au capital social de 2000€ RCS Sartrouville 496375884. Oras n° 07037802. Coopération en opérations de banque et services de paiement et intermédiaires en assurances (http://www.arias.fr ; www.areas.fr) - Franchisés indépendants, membres du réseau Meilleurtaux.com - Listes de nos partenaires disponibles en agence - Sous le contrôle de l'ACRRP, 1 rue Talibouff 75636 Paris Cedex 09 (http://www.acrrp.banque-france.fr ; www.dap.banque-france.fr)





ZOOM PRIX

# LA RECHARGE DE CLIMATISATION AUTO

Avec l'épisode caniculaire que nous venons de traverser, nous avons pu apprécier le confort qu'une bonne climatisation apporte pour circuler en voiture. Et pour ceux qui ont trouvé que leur « clim' » n'était pas au top, c'est que l'heure d'un entretien chez le garagiste a sonné ! L'opération de base consiste à recharger le circuit en gaz frigorifique et doit être effectuée tous les deux ans environ (selon la fréquence et l'intensité d'utilisation de la climatisation). Pour cette opération, comptez entre 49 et 79 euros. Comme toujours, à l'approche des départs en grandes vacances, de nombreux garages proposent des offres promo. Raison de plus pour ouvrir l'œil afin de bénéficier d'un tarif préférentiel.

Claire Davant

## QUEL PRIX POUR UN FORFAIT « RECHARGE » CLIMATISATION ?

Norauto	Centre commercial des Longchamps - Rennes / 02 99 87 38 50	49 €
Norauto	Allée de Guerlédan - Chantepie / 02 99 77 38 10	49 €
Norauto	Rue Chesnay Beauregard - Saint-grégoire / 02 99 87 90 50	49 €
Euromaster	Rue Manoir de Servigné - Rennes / 02 99 14 67 00	49 €
Euromaster	Mail François Mitterrand - Rennes / 02 99 59 35 29	49 €
Euromaster	ZI Sud Est - Cesson Sévigné / 02 99 53 77 77	49 €
Feu Vert	CC Grand Quartier - St Grégoire / 02 23 46 74 30	49 €
Feu Vert	CC La rigourdière - Cesson Sévigné / 02 23 45 04 30	49 €
Feu Vert	Zac de la Vallée d'Orson - Vern sur seiche / 02 99 53 06 39	49 €
Speedy	212 rue de Nantes - Rennes / 02 99 65 52 03	59 €
AD expert garage du Landry	120 bis rue de Chateaugiron - Rennes / 02 99 50 54 58	59 €
AD expert garage Gongot	37 rue du Bignon - Cesson Sévigné / 02 99 26 99 55	65 €
Précisium Garage rocade sud	352 rue de Nantes - Rennes / 02 99 50 83 13	69 €
Top Garage	La basse chevrolais - Saint-Jacques de la lande / 02 99 31 27 96	79 €

# DKN STORE

## VENEZ DECOUVRIR NOTRE NOUVEAU MAGASIN !

PLUS VASTE, 3 ESPACES : ZONE CARDIO, ZONE MUSCU, ZONE DIET

PLUS DE RÉFÉRENCES DECOUVREZ LA NOUVELLE GAMME MUSCU DKN SIGNATURE PRO

ET TOUJOURS DES CONSEILS ET DES SERVICES AU TOP !



Services inclus  
à partir de 3 postes

- Livraison
- Installation
- Mise en situation

LIVRAISON GRATUITE



CONTRATS DE MAINTENANCE



CONSEILS PROFESSIONNELS



S.A.V À DOMICILE



-15%  
DE REMISE

sur notre boutique en ligne\*

Avec le code promo  
RENNES35

## BLACK IS BEAUTIFULL

\*Offre valable une seule fois sur votre première commande, sur tout le site hors gamme XLINE, DKN Signature Pro, poids et haltères, et promotions en cours.



DKN STORE - RENNES  
1 bis rue Jaqueline Auriol  
ZAC Airlande - Airparc  
35136 St Jacques de la Landes

Tél : 02 99 35 28 16  
store@dkn.fr  
Horaires : Lundi au Vendredi 14h / 19h.  
Samedi 10h / 18h en continu.



facebook/dknstore

www.dknstore.com





PUBLI-REPORTAGE

# LA CUEILLETTE DE THORIGNÉ AU BANC D'ESSAI

## C'EST QUOI ?

**La Cueillette de Thorigné propose aux visiteurs de cueillir eux-mêmes leurs fruits, légumes et fleurs.** Ramasser ses tomates, courgettes ou fraises, c'est la garantie de produits cueillis à maturité, c'est aussi retrouver le vrai goût des fruits et légumes frais directement du champ à votre assiette !



## COMMENT ÇA MARCHE ?



L'entrée de la cueillette se fait par le magasin. Chacun peut venir avec son panier ou sa cagette mais la Cueillette de Thorigné met également à disposition des paniers, brouettes (y compris pour les enfants) et autres barquettes. Et même des sécheurs pour faciliter le ramassage si besoin. Chacun peut ainsi se balader dans les allées et les serres pour cueillir en toute liberté et à son rythme les produits de son choix. Toutes les parcelles sont balisées et des panneaux expliquent clairement comment ramasser sans faire de dégâts. Une fois la cueillette terminée, la sortie s'effectue aussi par le magasin où les produits sont pesés directement à la caisse.

## ET CÔTÉ PRIX ?

À l'entrée, un grand panneau annonce les tarifs des différents fruits, légumes et fleurs disponibles à la cueillette. Le prix des produits est également inscrit devant chaque parcelle ou serre. Pas de mauvaise surprise donc ! Certains tarifs sont dégressifs en période de forte production. Les fraises, par exemple, en ce moment : 4,25 €/kg mais 4,05 €/kg si vous en achetez plus de 5 kilos, pour faire des confitures par exemple. 0,80 € le concombre, 2,20 € le kilo de tomates... Tout à fait raisonnable !



Le Bœuf Tricolore vient d'ouvrir une franchise à Cesson-Sévigné

## Venez découvrir ce nouveau concept de boucherie !

À l'origine du Bœuf Tricolore Boucheries, un boucher de métier, Jean-Jacques Pineau. Ce grand professionnel observe le marché de la viande à travers l'évolution de la société. En 2003, il constate que le commerce de proximité tend à se raréfier au profit des grandes surfaces, que la politique des prix bas prend parfois le pas sur la qualité des produits.

Il décide alors de créer son enseigne avec un concept fort :

- Proposer une viande 100% française de qualité.
- Privilégier les circuits courts.
- Travailler en amont avec les éleveurs locaux.
- Ne commercialiser que des « races à viande » à des prix accessibles à tous.
- Conserver les méthodes artisanales du savoir-faire des bouchers tout en s'appuyant sur le modernisme afin de leur rendre la tâche moins pénible.

Devenue la référence dans le secteur de la boucherie, « Le Bœuf Tricolore » se lance dans la franchise en 2015. Aujourd'hui, ce sont plus de 25 boucheries ouvertes dans 16 départements qui ont pour objectif de faire découvrir la viande de qualité aux consommateurs tout en pratiquant des prix concurrentiels.

C'est la raison pour laquelle, Benoît Massin, passionné par son métier de boucher depuis des années, et son associé, Jérôme Riffiod, chef d'entreprise, ont tenu à rejoindre le groupe du Bœuf Tricolore. Ils ont ouvert leur boucherie le 8 juin dernier à Cesson-Sévigné dans la région rennaise et vous proposent de découvrir ce concept unique.

Nous les soutenons ainsi que leur équipe dans ce défi de vous servir au mieux et vous redonner l'envie d'aimer la viande.



**Le Bœuf Tricolore**  
1, rue de la Carrière  
Zone de Bray  
35510 Cesson Sévigné  
Tel : 02 99 51 36 52  
Ouvert du lundi au samedi de 9h00-19h30



Site internet : [www.lesboucheriesduboeuftricolore.fr](http://www.lesboucheriesduboeuftricolore.fr)  
Facebook : [www.facebook.com/boeuftricolorecession](https://www.facebook.com/boeuftricolorecession)



UNE ENQUÊTE EXCLUSIVE DE RENNES CONSO

# LE HIT-PARADE DES HYPERS ET SUPERS

Le moins cher sur le panier RENNES CONSO &gt;

**Leclerc Cleunay** <sup>1<sup>er</sup></sup>  
Centre commercial Cleunay



## COMMENT NOUS FAISONS ?

\* Le panier de RENNES CONSO est composé de 110 produits représentatifs de la consommation d'une famille : 100 références de très grandes marques (Danette, Nutella, Coca-Cola, etc.) et 10 produits basiques. Seuls les journalistes de RENNES CONSO ont connaissance de la liste de produits. Relevés effectués le 16/06

## ÉCARTS DE PRIX par rapport à Leclerc Cleunay

2		<b>Leclerc Vern</b> Centre Commercial Val d'Orson	+ 0,1 %
3		<b>Leclerc Saint-Grégoire</b> Centre Commercial St-Grégoire	+ 1,0 %
4		<b>Carrefour Alma</b> Centre Commercial Alma	+ 3,4 %
5		<b>Carrefour Cesson</b> Centre Cial La Rigourdière	+ 3,9 %
6		<b>Géant Saint-Grégoire</b> Centre Cial Grand Quartier	+ 4,0 %
7		<b>Intermarché Longchamps</b> Centre Cial Les Longchamps	+ 4,9 %
8		<b>Super U Sarah Bernhardt</b> Bd de l'Yser	+ 5,0 %
9		<b>Super U St Jacques</b> Rue de Nantes	+ 5,1 %
10		<b>Intermarché Chantepie</b> Place des Marelles	+ 5,9 %
11		<b>Cora Pacé</b> Centre Commercial Opéra	+ 6,1 %

12		<b>Intermarché Italie</b> Centre Commercial Italie	+ 7,5 %
13		<b>Intermarché Le Gast</b> Rue Alexandre Lefas	+ 8,5 %
14		<b>Super U Fougères</b> Rue de Fougères	+ 9,3 %
15		<b>Carrefour Mkt St Jacques</b> La Morinais	+ 9,5 %
16		<b>Carrefour Market Poterie</b> La Poterie	+ 9,8 %
17		<b>Carref Mkt Bg Levesque</b> Bourg Levesque	+ 10,6 %
18		<b>Carrefour Market Villejean</b> Centre Commercial Kennedy	+ 11,1 %
19		<b>Carrefour Market 3 Soleils</b> Centre Commercial 3 Soleils	+ 12,0 %
20		<b>Monoprix Colombia</b> Centre Commercial Colombia	+ 23,0 %

**E**ncore et toujours, Leclerc de Cleunay en tête du hit-parade de RENNES CONSO. Mais, ce mois-ci, l'hyper ne sauve son titre que d'un cheveu : 0,1 % d'écart avec l'autre Leclerc du Sud de

l'agglomération, Vern Val d'Orson. Autant dire que les deux Leclerc font jeu égal. **Au-delà, ce sont l'ensemble des écarts qui se resserrent.** Toujours premier challenger des Leclerc, Carrefour Alma ne pointe plus

"qu'à" 3,4 %, contre 4,6 % le mois dernier. Géant se rapproche de 5,6 à 4 %. Et même Monoprix améliore sa position... Distancé de 23,7 % le mois dernier et de 23 % à présent. Des progrès !

**Olivier Dauvers**





Alpa Senso

L'analyse par les sens

Ouverture  
en septembre

Panel  
consommateurs  
de 6 à 99 ans



## DEVENEZ DÉGUSTATEUR

A Rennes, près de l'Université Rennes 2

INSCRIVEZ-VOUS SUR LE SITE : <https://senso.alpagroupe.fr>

02 32 10 50 41 - [asrennes@alpagroupe.fr](mailto:asrennes@alpagroupe.fr)

17 rue Doyen Denis Leroy - Arrêt métro : J.-F. Kennedy - Bus 14 arrêt cours Kennedy ou C4 Villejean Université



A quelques kilomètres de Rennes, retrouvez-vous en pleine campagne pour cueillir vous-même vos fruits et légumes ! Des fraises bien sûr mais aussi tout un éventail de bons fruits et légumes cultivés par l'équipe de la Cueillette de Thorigné. Et puis quel plaisir de cueillir en famille ! Petits et grands munis d'une brouette et quelques récipients mis à votre disposition, sécateur en main, partez à la



découverte du potager et de toutes ses variétés. Ainsi, fruits et légumes passent directement du sol à votre assiette et c'est vous qui choisissez celui qui vous semble le meilleur. A chaque point de cueillette, vous serez guidé sur la bonne façon de faire (à quel stade cueillir, comment détacher le fruit ou le légume...). De nombreux conseils d'utilisation en cuisine vous sont également prodigués.



La Grande Réauté à Thorigné Fouillard  
02 99 62 01 09 • [contact@cueillettethorigne.fr](mailto:contact@cueillettethorigne.fr)

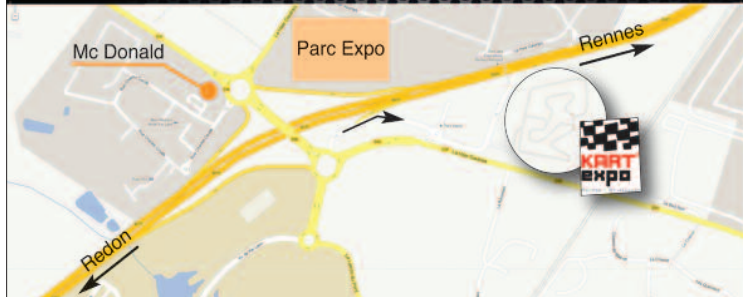


**KART' expo**  
Rennes / St Jacques

# Le Karting en plein air

de 7 à 77 ans

Ouvert toute l'année  
Infos et réservation au 02 99 05 96 05  
[www.kart-expo.fr](http://www.kart-expo.fr)



**PARCOURS DANS LES ARBRES** **PAINTBALL**

2 à 5 H d'activité  
Des kms de Tyroliennes  
Pour toute la famille  
Parcours dès 3 ans

**LIFFRÉ BAZOUGES QUELNEUC**

2 à 5 H d'activité  
Des kms de Tyroliennes  
Pour toute la famille  
Parcours dès 3 ans

Terrains à thème  
Temps illimité  
Plusieurs hectares  
Dès 8 ans

**DINGÉ QUELNEUC**

4 Sites en Bretagne  
[rgame.fr](http://rgame.fr) 02 999 37 100  
f [rgame.adventure.generator](https://www.facebook.com/rgame.adventure.generator)

**ÉTÉ HAUTE SAISON**  
**Prix Entrée adulte**

1	Grand Aquarium (St Malo)	17 €
2	B.R.A.I.N. (Rennes)	60 € (2 pers.)
3	Cobac Parc + Aqua Fun Park (Lanhelin)	23 €
4	Diverty Parc (Livré-sur-Changeon)	9,30 €
5	Domaine de Trémelin (Iffendic)	à partir de 8 €
6	Les Ormes Domaine et resort (Epiniac)	à partir de 6 €
7	Forêt Adrénaline (Rennes)	20 €
8	Ecomusée (Rennes)	6 €
9	Enigmaparc (Janzé)	15 €
10	Jardins de Brocéliande (Bréal)	8,50 €
11	Kart'Expo outdoor (Parc Expo)	16 € (10 mn)
12	Karting Cap Malo indoor (La Mézière)	18 € (10 mn)
13	La Bourbansais (Pleugueneuc)	21 €
14	Labyrinthe du Corsaire (Saint-Malo)	9 €

**NOUVEAUTÉS 2017**

- 3 nouveaux modules
- Restauration avec produits locaux à l'intérieur ou sur terrasse face au lac
- Bâtiment neuf avec shop, vestiaires et douches





15	Laser Game Evol. (Cesson, Montgermont)	9€ (1 <sup>ère</sup> partie)
16	Le Blizz (Rennes) Patinoire Kart sur glace	8,50 € 14 €
17	Le Cârouj (Monterfil)	7€
18	Paintball R Game (Dingé)	25€ (200 billes)
19	R Game aventure (Bazouges)	25€
20	R Game aventure (Liffré)	25€
21	R Game Paintball et aventure (Quelneuc)	à partir de 22€
22	Royal Kart indoor (La Mézière)	17€ (10 mn)
23	Royal Kids (Montgermont)	Illimité 9,50 €
24	BZH Wake park (Dolo)	19€ (1h)
25	Space Laser (Rennes)	10€ (1 <sup>ère</sup> partie)
26	Woupi (La Mézière, Cesson)	Illimité 9,80 €
27	Get out (Rennes)	84€ (3 joueurs)
28	Escape Yourself (Cesson)	72€ (3 joueurs)
29	Bubble soccer (Rennes)	15€ /joueur



**bzhwakepark**  
sur l'Étang du Lou à Dolo (22)

bzhwakepark.com • bzhwakepark@gmail.com

09 72 86 25 59

SPACE-LASER.COM

OUVERT  
TOUT  
L'ÉTÉ

TACTICAL GAME

# SPACE LASER

RENNES - CLEUNAY

02.99.95.20.40

# ENIGMAPARC

Parc de loisirs 100% couvert  
Labyrinthes, énigmes, jeux.

Concept unique  
en Europe

2 500 m2 de labyrinthes indoor,  
d'épreuves d'action, de réflexion,  
d'orientation ; grande chasse aux énigmes !  
12 parcours : Egypte ancienne, Asie,  
Polynésie, Chateau médiéval, Western,  
village Celte... pour 3 à 4h d'aventure.

2017 :  
**DÉDALE**  
Nouveau labyrinthe  
inspiré de la Mythologie  
Grecque

Ouverture les  
WE, jours fériés et  
tous les jours des  
vac. scol. de 10h à  
18h45

15 min au sud de Rennes  
Axe rennes Angers sortie  
Janzé Nord

[www.enigmaparc.fr](http://www.enigmaparc.fr)

Tél : 02 99 47 07 65



# American CAR WASH

VOTRE CENTRE DE BEAUTÉ AUTO

**LAVAGE À PARTIR DE 7€**

LAVAGE  
INTÉRIEUR / EXTÉRIEUR

LAVAGE ÉCOLOGIQUE

SANS RDV  
EN 30 MINUTES

RÉNOVATION  
(INTÉRIEUR ET CARROSSERIE)

AMERICAN CAR WASH RENNES

11 rue du Lieutenant Colonel Dubois  
ROUTE DE LORIENT - 35132 VEZIN-LE-COQUET

02 99 14 69 64

12

## VOTRE VOITURE

### EXCLUSIF!

Recevez par mail et en avant-première le prix des carburants dans les stations rennaises.

Service gratuit. Inscription par mail : rennesconso@wanadoo.fr

#### Leclerc Cleunay

SP 95-E10	1,259
SP 98	1,332
Gasoil	1,118

#### Super U St Jacques

SP 95	1,289
SP 98	1,332
Gasoil	1,118

SUR PRÉSENTATION DE CE BON

UN LAVAGE INTÉRIEUR / EXTÉRIEUR **Platine**

~~49€~~ → 30€

PROFITEZ-EN !

**Rapid Pare-Brise**  
Votre visibilité, notre métier



FRANCHISE REMBOURSÉE

LAVAGE INT/EXT OFFERT

VÉHICULE DE PRÊT

TOUTES ASSURANCES

TOUTES MARQUES

GARANTIE IMPACT À VIE

11 rue du Lieutenant Colonel Dubois  
VEZIN-LE-COQUET

02 99 14 69 64

PARE-BRISE REMPLACÉ =

**100€**

EN CARTE CADEAU  
VALABLE CHEZ Carrefour

SUR PRÉSENTATION DE CE BON

Exclusif

L'Observatoire  
INFLATION



Évolution / 1 mois

Évolution / un an

GAZOLE	-4,8%	-0,4%
SP 95	-5,8%	-3,6%
SP 98	-3,7%	-2,8%
GPL	-0,4%	+6,4%

RENNES CONSO est édité par Editions Dauvers SARL, 21, rue de la Poterie 35200 Rennes  
Tél : 02 99 50 18 90 courriel : rennesconso@wanadoo.fr

Directeur de la publication et Rédacteur-en-chef : Olivier Dauvers Commercial : Chris Chhoeum Ont participé à ce numéro : Jean-Philippe Gallet, Claire Davant, Manon Gallet

## Carrefour se lance dans l'entretien auto avec monAuto.fr

Carrefour ajoute une nouvelle corde à son arc avec monAuto.fr. Cette nouvelle activité d'entretien et d'équipement automobile est, pour Carrefour, une façon de venir marcher sur les platebandes des acteurs historiques (centres-auto et concession). A l'inverse d'Intermarché ou de Leclerc qui possèdent leur propre enseigne de centres-auto (Roady pour le premier et Leclerc auto pour le second), Carrefour n'intervenait pas sur ce marché jusqu'alors. D'où l'idée de s'associer avec le spécialiste avatacar.com pour



# LES 10 STATIONS LES MOINS CHÈRES

[Prix relevés le 26 juin 2017]

## Leclerc St-Grégoire

SP 95-E10	1,259
SP 98	1,332
Gasoil	1,118

## Inter Longschamps

SP 95	1,299
SP 95-E10	1,259
Gasoil	1,123

## Total Access Beaulieu

SP 95-E10	1,259
SP 98	1,343
Gasoil	1,117

## Carrefour Cesson

SP 95-E10	1,259
SP 98	1,329
Gasoil	1,119

## Super U.S. Bernhardt

SP 95	1,289
SP 98	1,332
Gasoil	1,118

## Market La Poterie

SP 95	1,279
SP 95-E10	1,233
Gasoil	1,121

## Total Access Alma

SP 95-E10	1,259
SP 98	1,343
Gasoil	1,117

## Leclerc Vern

SP 95	1,320
SP 95-E10	1,260
Gasoil	1,118

## LE PRIX DU GPL

### Les stations les moins chères

Prix/litre

CARREFOUR CESSON	0,659 €
TOTAL ACCESS VERN	0,669 €
LECLERC CLEUNAY	0,689 €
LECLERC SAINT-GRÉGOIRE	0,689 €
CORA PACÉ	0,689 €
TOTAL ACCESS GAYEULLES	0,699 €
TOTAL RTE DE LORIENT	0,779 €
TOTAL BEAUREGARD	0,779 €
GÉANT ST GRÉGOIRE	0,783 €
AVIA LA POTERIE, RTE BRUZ	0,790 €

Prix relevés le 26 juin



lancer monAuto.fr sur le web. Une plateforme qui s'appuie sur un réseau de 1 500 garages partenaires partout en France, mais

aussi sur un parc de camions-garages mobiles. A noter qu'à Rennes, sur les 7 garages partenaires proposés, 6 se trouvent dans des communes périphériques assez éloignées (Bourgbarré, Mordelles, etc.). Dommage !

DEVIS  
GRATUIT

repar'stores  
réparation et modernisation de volets roulants

## Ne restez plus dans le noir

Réparation et motorisation de vos volets roulants en région rennaise.

Repar'stores est la 1<sup>ère</sup> entreprise nationale spécialisée dans la réparation et la modernisation de volets roulants avec plus de 150 intervenants partout en France. A Rennes depuis 4 ans, Renaud BATARD (secteur Rennes Est) et Laurent RICHOMME (secteur Rennes Ouest) proposent aux particuliers et professionnels la réparation de toutes les grandes marques (Somfy, Simu, Came, Bubendorff, Profalux, Lakal, Franciaflex,), mais également la motorisation des volets roulants manuels.

Dans 90 % des cas, la réparation est immédiate grâce aux camions-ateliers disposant de plus de 300 références de pièces (livraison en moins de 48 h si commande).

Atouts supplémentaires :

- une intervention rapide,
- les devis sont gratuits,
- la prise de rendez-vous est immédiate,
- les installations et réparations sont garanties 3 ans pour les tabliers et 5 ans pour les moteurs.

Plus d'informations sur :

[www.reparstores.com](http://www.reparstores.com)

• Secteur Rennes Est  
Renaud BATARD  
06 60 97 48 19  
renaud.batard@reparstores.com

• Secteur Rennes Ouest  
Laurent RICHOMME  
06 84 11 86 72  
laurent.richomme@reparstores.com



# KERink

La solution économique & écologique  
POUR VOS CARTOUCHES

Nous sommes **les seuls**  
à recharger vos cartouches au  
centre-ville ! (**Maître Artisan**)

Pour tout achat de **cartouches rechargées**  
de plus de 18 euros, nous vous  
offrons le **gobelet** en plastique  
**recyclé & fabriqué localement.**



Nos boutiques sont **ouvertes tout l'été**  
sauf les **Samedis 12 et 19 Août !**

Plus d'informations sur [www.kerink.fr/horaires](http://www.kerink.fr/horaires)

16 rue Tronjolly,  
derrière le centre Colombier  
(voisin immédiat de Jeff de Bruges)  
Tél. : 02 23 40 16 63

21 rue d'antrain,  
Métro Ste Anne  
(en direction du cinéma L'Arvor)  
Tél. : 02 99 63 17 08





RAPPORT QUALITÉ / PRIX

# LIDL : QUE VALENT LES VINS À 2 € (OU MOINS) ?

2 € : un prix "ras des pâquerettes" pour une bouteille... cependant un prix psychologique que certains vins proposés par Lidl ne dépassent pas. A ce niveau de prix on peut s'interroger sur la qualité de ces vins. RENNES CONSO a réuni un panel d'experts : 2 vignerons, un œnologue-reconnu et un caviste. Bilan...

**V**erre en main, nos experts ont dégusté 13 vins achetés le jour même dans un magasin Lidl, affichés moins de 2 €. Précision : aucun dégustateur ne connaissait le prix avant. Pas de flacon anonyme donc et une simple question : quelle note donneriez-vous entre 0 et 20 ? Résultat : **des notes très hétérogènes avec de belles surprises mais également quelques réelles déceptions**. 7 vins ont clairement déçu (et pour avoir activement participé à la dégustation, nous assumons le jugement !) : parmi les rouges, Roussillon et Bergerac ont été considérés comme "indignes" de leur appellation ; parmi les blancs, Gaillac et Comté Tolosan (affiché comme "moelleux" mais sans tenir la promesse) n'ont pas dépassé 8/20. Enfin, pour les rosés, c'est l'hécatombe... L'aromatique de la Syrah était "fatigué", le Roussillon "trop lourd" et "pas rafraîchissant" et l'Aude "sans fruit", "plat" et "court".

### Certains vins valent plus que le prix affiché

Peut-être plus intéressante, la question-piège-posée ensuite aux experts : à quel prix selon eux ces vins sont-ils vendus... ? La



réponse, cohérente d'un expert à l'autre pour chacun des vins, illustre bien l'hétérogénéité de l'offre : de 1,50 € à 5 €. En clair, à leurs yeux, les quatre (bonnes) surprises valent bien davantage que leur prix affiché. De fait, ces 4 vins proposent un excellent rapport qualité/prix. D'ailleurs, faut-il s'étonner qu'il y a, parmi les quatre, deux vins étrangers et aucune "grande" appellation française ? Hélas, non...

**Olivier Dauvers**

## LES QUATRE BONNES SURPRISES DE LA DÉGUSTATION



**Intense/Gourmand  
Cabernet Sauvignon  
IGP Pays d'Oc  
2016**

**15/20**

La meilleure note de la sélection pour sa "typicité", le "plaisir immédiat" qu'il procure et l'absence de défaut.

**1,92 €**



**Viajero  
Cabernet Sauvignon  
Central Valley 2016  
Chili**

**14/20**

Un vin "vraiment bien fait" avec un "joli aspect aromatique".

**1,99 €**



**B  
Bergerac blanc AOP  
2016**

**14/20**

Ce vin a été apprécié pour sa "fraîcheur", son "côté aromatique" et plus généralement un "superbe équilibre".

**1,99 €**



**VREDEBOSCH  
Chardonnay-Colombard  
Western Cape 2016  
Afrique du Sud**

**13/20**

Une "typicité chardonnay évidente" et un "plaisir sans conteste" à la dégustation de ce vin.

**1,99 €**



Le jury de RENNES CONSO : Olivier Dauvers (à gauche) et 4 experts (2 vignerons, 1 œnologue et 1 caviste) pour déguster 13 vins à moins de 2 €.



**Le Bœuf  
Tricolore**  
BOUCHERIES  
★★★

100% viande française  
Race à viande

**2 KG**  
DE SAUCISSES  
*achetés*

**1 KG**

★ OFFERT ★

Merguez, chipolata nature,  
chipolata aux herbes, saucisse de boeuf,  
saucisse ketchup, saucisse curry,  
saucisse mexicaine, chorizo à griller,  
saucisse provençale, saucisse Tex Mex, etc...

À COMMANDER PAR TÉL  
**02 99 51 36 52**

**1 RUE DE LA CARRIÈRE  
CESSON-SÉVIGNÉ**  
DU LUNDI AU SAMEDI  
DE 9H00 À 19H30

[www.lesboucheriesduboeuftricolore.fr](http://www.lesboucheriesduboeuftricolore.fr)



OFFRE VALABLE JUSQU'AU 30 JUILLET 2017 DANS LA LIMITE DES STOCKS DISPONIBLES



C'est le moment de prendre  
contact et de nous rencontrer  
pour un devis gratuit.

Possibilité de régler en CESU  
pré-financé



\*selon la législation en vigueur.



*Faites entretenir  
votre jardin,*

*et bénéficiez d'une réduction ou  
d'un crédit d'impôt\*!*



Tonte - Débroussaillage - Nettoyage - Entretien massifs - Tailles arbustes / fruitiers / haies



Retrouvez-nous :



ZA de Bellevue | 15 rue Hélène Boucher | THORIGNE-FOUILLARD | 0299683631



# SOLDES<sup>(1)</sup>

## ET PROMOTIONS SPÉCIALES<sup>(2)</sup>

-20%<sup>(1)</sup>  
 -30%<sup>(1)</sup>  
 -40%<sup>(1)</sup>  
 JUSQU'À



B2C - RCS B 300 376 626 - 1 06 55 56 46 37

(1) Durant la période légale des soldes, dès leur 1er jour le 28/06/2017 au 08/08/2017 (sauf dépts 06 et 66 du 05/07 au 15/08/2017 - dépts 2A et 2B du 12/07 au 22/08/2017 - dépt. 971 du 30/09 au 10/11/2017 - dépt. 974 du 02/09 au 13/10/2017) sur articles étiquetés "soldes" dans la limite des stocks disponibles.

(2) Offre valable pour toutes commandes enregistrées aux même dates que les soldes dans le département sur articles spécialement signalés en magasin non-cumulables avec d'autres promotions en cours.



Concession exclusive Chateau d'Ax  
 Magasin de négoce indépendant concessionnaire CHATEAU D'AX  
 NOUVELLE VERSION LITERIE - NVL SARL au capital de 80 000 €  
 RCS RENNES B 402 047 963 000 28  
 Magasin ouvert lundi de 14 h à 19 h.  
 Du mardi au samedi de 10 h à 12 h et de 14 h à 19 h.

Zone Décoparc - 11, rue Edison  
 Tél. 02 99 66 49 23  
 Ancienne route de Saint-Malo - Rond point de  
**MONTGERMONT**



Liste des magasins, nouveautés et collections sur : [www.chateau-dax.fr](http://www.chateau-dax.fr)

