

LES DOSSIERS

GRANDE CONSO



CONCARNEAU (29)

LA VISITE

J'AIME / J'AIME PAS



J'AIME





J'aime... l'ambiance globale du magasin. Sans fioritures ni "perturbations visuelles". Une sobriété qui présente deux avantages : un investissement mesuré et une expérience d'achat apaisée.



EPICERIE

biscuits • pâtes • conserves



Illustration de cette sobriété
dans la signalétique des rayons.



FROMAGERIE

crèmerie et affinage



Dans la sobriété générale, l'îlot charcuterie / traiteur / fromages coupe se démarque. Un îlot 4 côtés qui intègre aussi le stand "solution-repas".

L'originalité dans les fabrications maison. Y compris dans les formes...



LES DOSSIERS
GRANDE CONSO

éditions
DAUVERS



Le porc
Maître d'hôtel
12,95€ le Kg

Lomo de porc
ambrosien
12,95€ le Kg



escalope viennoise
14,95€ le Kg

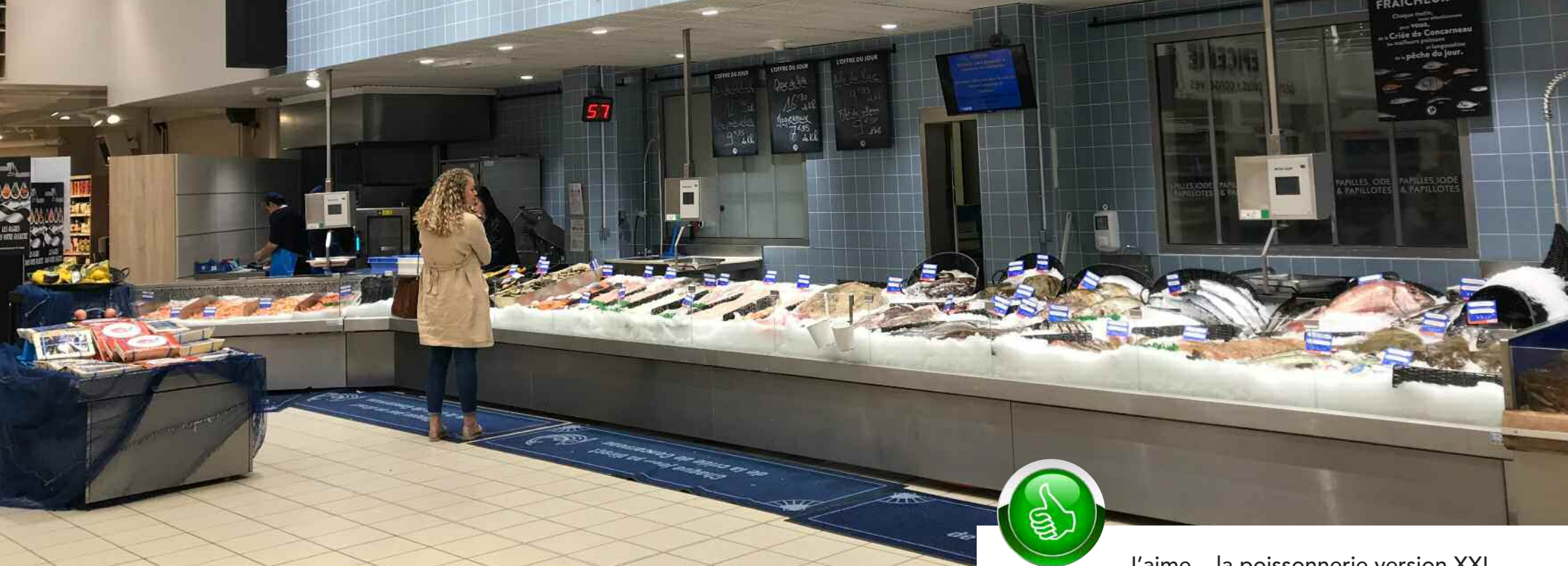


Cordon Bleu
6,95€ le Kg



POISSONNERIE

coquillages et crustacés



J'aime... la poissonnerie version XXL.
Implantation côtière oblige !



Pour le frais, les produits bio sont demeurés dans leur rayon d'origine. Mais implantés en entrée de rayon et clairement identifiés.

 lebio



Pour le frais, les produits bio sont demeurés dans leur rayon d'origine. Mais implantés en entrée de rayon et clairement identifiés.



COCA COLA PET 1,5L
OVEREDEN SAS
1,5L
1,00€/L
(03049)
5 449000 000439

1€
150

J'aime... l'esprit frondeur de la Scarmor qui continue à importer du Coca-Cola alors qu'un accord a été trouvé avec l'enseigne. Ce faisant, cet hyper propose à ses clients une bouteille de 1,5 l au prix (ou presque) de la bouteille de 1,25 l chez les concurrents. Forcément, ça se voit !



J'aime... le nouveau meuble maquillage du concept beauté Leclerc. Nettement moins gourmand en espace que les "virgules" du précédent concept. Et pour un effet similaire.

J'AIME PAS





Volaille

Crêpes

Brioches

BEAUTE

BEAUTE

- Italien
- 12 mois



J'aime pas... l'univers beauté (hormis le meuble maquillage). C'est un rayon produisant possiblement une aspérité positive pour le magasin. Ce qui n'est pas le cas ici. A minima, il serait nécessaire de descendre les rampes de lumière et renforcer l'éclairage directionnel.



J'aime pas... le positionnement de l'hyper sur le gros électroménager. Quel intérêt de proposer par exemple... 4 lave-vaisselles ? De deux choses l'une : ou l'hyper se juge légitime et utile sur ce marché et il l'assume (en termes d'assortiment comme de merchandising), ou il fait l'impasse. Dans tous les cas, ici, il sera moins-disant que le premier concurrent venu.



J'aime pas... la gestion de la hauteur pour les trémies de vrac. Je lance un défi à l'encadrement du magasin. Servez-vous donc des produits qui sont dans les trémies du niveau inférieur. Inconfort assuré !

Volaille

OFFRE
DU JOUR

6,35
5,47
le kg

POULET
FERMIER
NOIR LABEL
ROUGE

FRANCE

6,35
5,47
le kg

POULET
FERMIER
NOIR LABEL
ROUGE

ORIGINE
FRANCE

Non, un poulet Label Rouge à 5,47 € le kilo ne peut pas être une "offre du jour" sur un marché où l'incontestable leader (Loué) est régulièrement à 4,99 € dans toutes les enseignes. Et parfois même avec de la remise différée en plus chez Leclerc !



2[€]
2,99

le lot de 10

KIWI

Catégorie 1
VENDU LA
PIECE SEULE
0.35 CTS

ORIGINE
FRANCE

3[€]
3,75

LE LOT DE 2

ANANAS

1,88€ / unité
CATEGORIE 1
VENDU LA PIECE
SEULE 1,99 €

ORIGINE
COTE D'IVOIRE

J'aime pas... l'à-peu près dans la réalisation de l'affichage magasin. Non, le kiwi n'est pas ici vendu à 0,35 centimes d'euros la pièce mais bien 0,35 euros ou 35 centimes. Un détail, peut-être, mais qui illustre l'approximation générale sur ce sujet. A suivre...



€
3,95
 les 0.75 litres
**MUSCADET
 SM/LIE, 75CL**

€
5,50
 les 0.75 litres
**TERRA NOSTRA
 ROSE, 75CL**
 7,33€ / L

Des Talents Authentiques à
 €
4,40
 les 0.75 litres
**MUSCADET TOUR
 DU BREIL 2015**
 5,87€ / L

€
4,06
 les 0.75 litres
**IGP PAYS D'OC
 GIO ROSE, 75CL**
 5,41€ / L

9,70 €
-1€
 DE REDUCTION
 IMMEDIATE
8,70
 les 0.75 litres
**MOUTON CADET BORDEAUX
 ROUGE 2015. LA BOUTEILLE
 DE 75CL**
 bon de réduction 71,60€ / L

4,39 €
-0,30
 DE REDUCTION
 IMMEDIATE
4,09
 les 0.75 litres
**SAUMUR ROSE 75CL
 2016**
 5,45€ / L
 réduction à remettre en caisse

€
3,96
 les 0.99 litres
**BIERE DUCHESSE
 ANNE, 3X33CL**



J'aime pas... l'à-peu près dans la réalisation de l'affichage magasin. Il est semble nécessaire de rappeler que le pluriel démarre à 2 !

STE A PRIX E. LECLERC

7,50 €

les 1.98 litres

DESPERADOS
6X33CL,
3.79€ / L



TOUT CE QUI COMPTE POUR VOUS EXISTE A PRIX E. LECLERC



Même à 1,98, le singulier s'impose... Détail !

2[€]
2,50

le litre

BABV (BOISSON
ARÔMATISÉE À BASE
DE VIN) VERY PAMP'



PRIX E. LECLERC



Question : si le litre est annoncé à 2,50 € sur l'affiche, à quel prix cette bouteille de 75 cl passera-t-elle en caisse ?





En quoi le poids de lessive est-il une mention digne d'intérêt pour le client ? En revanche, le nombre de lavages l'est pour donner de la valeur au prix.





JUS PAMPLEMOUSSE ROSE PET 1L
SCABEL PEPSICO GT2
1L
1.88€/L
(03049)
3 502110 004239
1€ 188



En quoi le lieu de négociation du produit (SCABEL), le nom du fournisseur (Pepsico) ou l'organisation interne Leclerc (GT 2) sont-ils importants pour qualifier une offre, sans même donner sa marque et lever l'éventuel doute du client sur la bonne association prix/produit ?

LES DOSSIERS

GRANDE CONSO



CONCARNEAU (29)

LA VISITE

J'AIME / J'AIME PAS

